

Besætning 17

Afrapporteringsbesøg 20.10.2014 kl. 9.30 – 11.00

Deltagere: Medejer, 2 medarbejdere, Inger-Marie Antonsen (Kvægbrugskonsulent ved Centrovic), Dorte Bossen (VFL, Kvæg)

Hentekorrapporten pegede på følgende indsatsområder:

1. Førstekalvskøer når 3 daglige malkninger i gennemsnit 90 dage efter kælvning, hvor det anbefales at de malkes 3 gange dagligt fra laktationsdag 4. Hurtigere øgning af malkningsfrekvens hos 1.kalvskøer kan fremme ydelsen.
2. Der er tilsyneladende et lille knæk på laktationskurver i forbindelse med flytning fra gamle til nye stald.
3. Førstekalvskøerne er forholdsvis længe om at nå deres topydelse og øget foderoptagelse gennem øget energitildeling på foderbordet kan være et tiltag til øgning af ydelsen pr. ko.

Cirka 10 dage forud for afrapporteringsmødet vælger bedriften at ændre kraftfodertildelingen i samarbejde med Ulla Hansen, Centrovic. Det har givet sig udslag i et overvældende antal hentekøer, som – målt på medarbejdernes reaktion – er forholdsvis uoverskueligt. Derfor er det ikke umiddelbart muligt at håndtere indkøring af nye rutiner der yderligere vil øge antallet af hentekøer. Det førte ved besøget til en omfattende drøftelse af hvilke køer der hentes og hvordan man kan tilpasse lister med timekøer så de bliver mere præcise. Tommy (medarbejder) kendte til den nye funktion i T4C som giver mulighed for justering i udpegningen af hentekøer. På besøgsdagen ændrede han kriterierne, med det formål at få færre midt- og senlakterende køer udpeget. Hvis ikke øvelsen med reduceret kraftfoder i robotten skal få yderligere negative konsekvenser er behovet for at hjælpe tidligt lakterende køer i robotten 3 gange dagligt understreget.

I et forsøg på at motivere medarbejderne til at hente tidligt lakterende køer og være mere kritiske i forhold til at hente senlakterende køer – blev det aftalt at styrke henteindsatsen på tidligt lakterende køer i en måned og derpå lave opfølgning så resultaterne blev synlige hurtigt.

Hentekoopgørelserne på de følgende sider, er opgjort på perioden 08/05/14 til 06/07/14



Se 'European Agricultural Fund for Rural Development' (EAFRD)

Første dag med AMS data	Sidste dag med AMS data	Første dag med hente data	Sidste dag med hente data	Antal hentninger registret ialt	Antal hentninger på køer med dobbelt løbenummer	Antal hentninger, der ikke går på plads
08MAY14	15SEP14	08MAY14	06JUL14	3400	1	722

Malkninger på hentede køer i pct. af malkninger

Laktation	Antal malkninger	Samlet andel af malkninger på hentede køer
1. kalvs	22282	5,9
Øvrige	38167	4,2

Malkninger på hentede køer i pct. af malkninger afhængig af laktationsstadiet

Laktation=1. kalvs

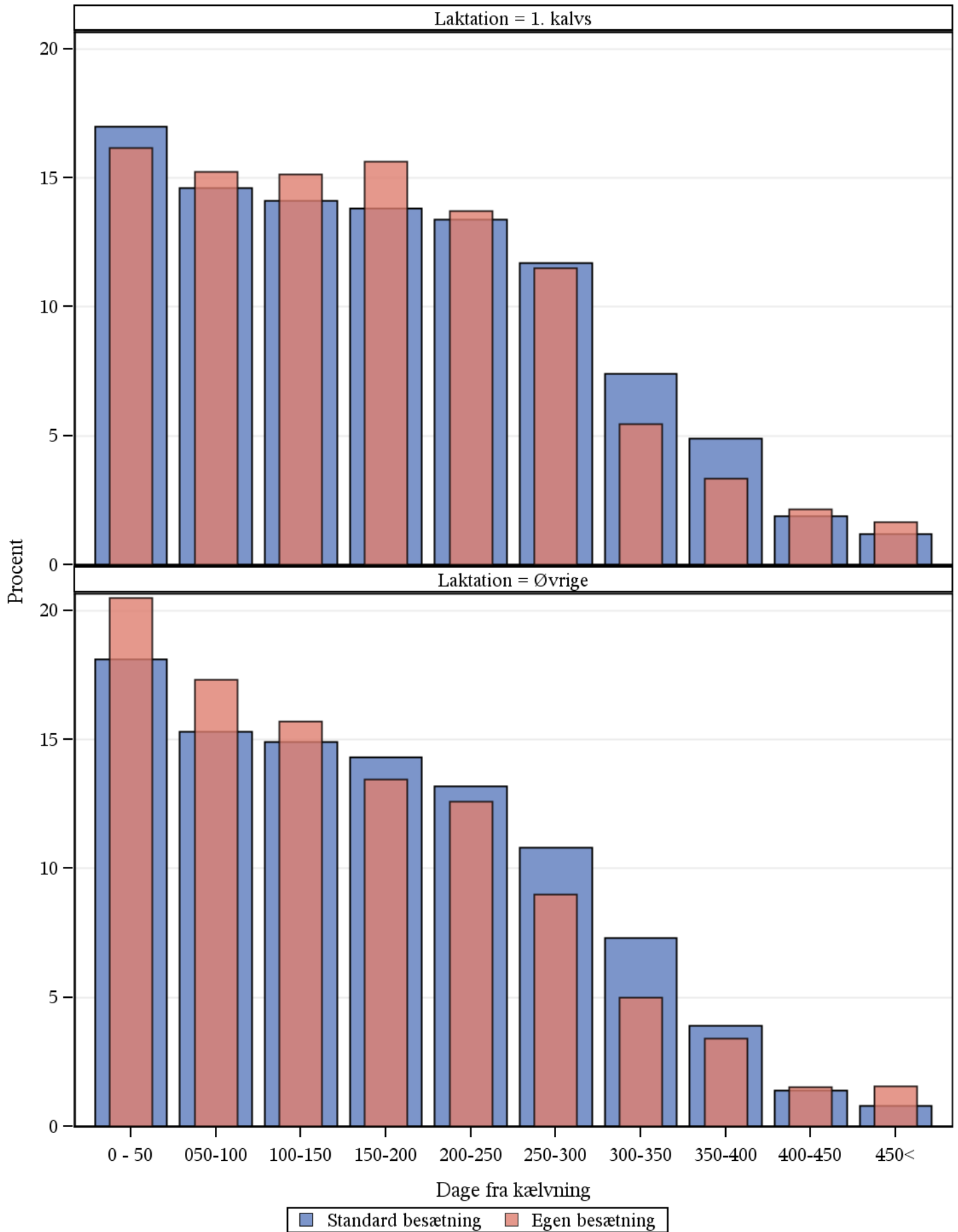
Dage efter kælvning	Antal malkninger ialt	Samlet andel af malkninger på hentede køer
0 - 10	541	60,6
10-20	553	36,2
20-30	489	25,6
30-120	7209	3,4
120-150	2056	1,1
150-180	1823	2,4
180-210	1901	2,6
210-240	1928	1,9
240<	5782	4,5

Malkninger på hentede køer i pct. af malkninger afhængig af laktationsstadiet

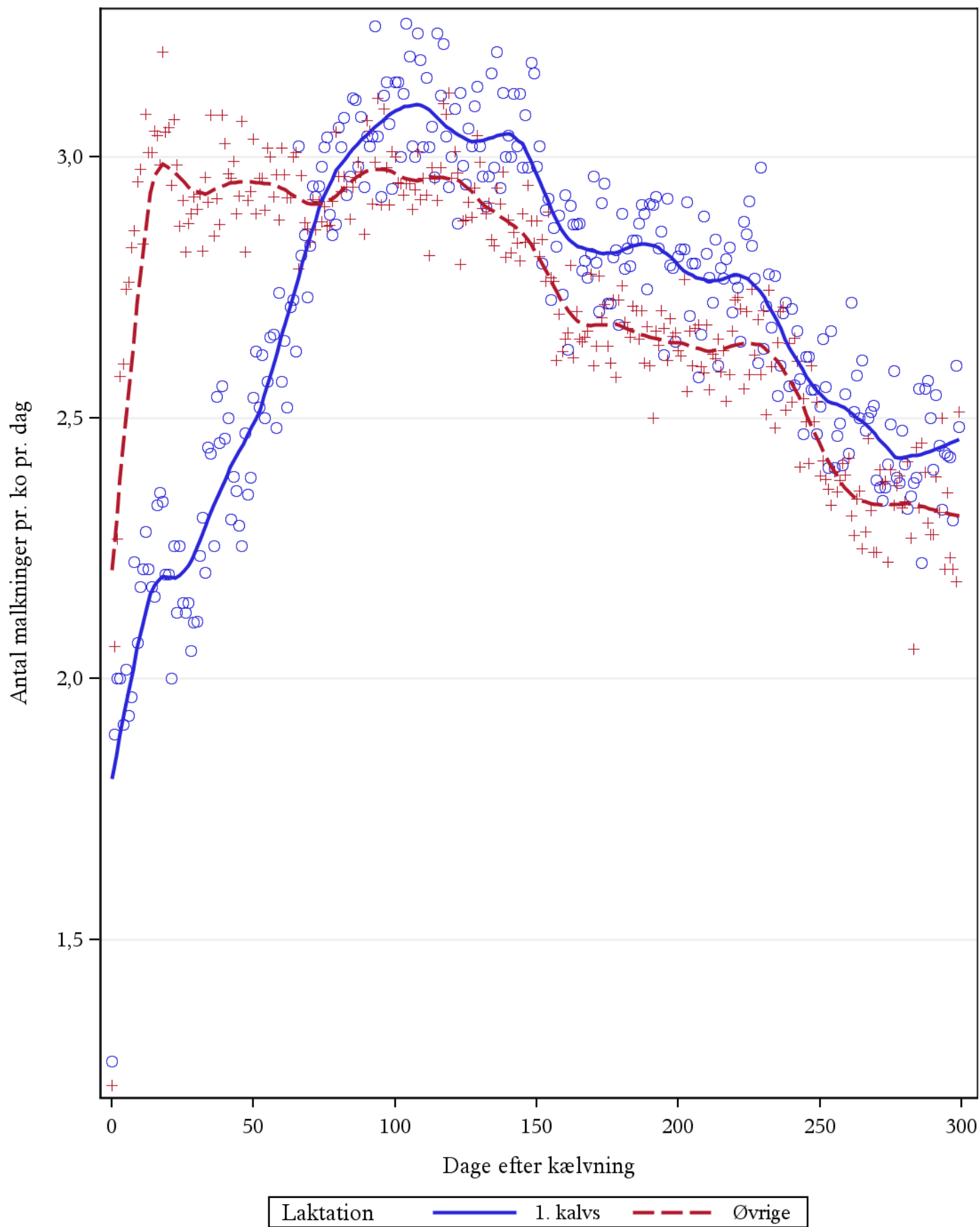
Laktation=Øvrige

Dage efter kælvning	Antal malkninger ialt	Samlet andel af malkninger på hentede køer
0 - 10	1743	17,2
10-20	1816	3,9
20-30	1798	3,6
30-120	11887	2,9
120-150	4237	3,8
150-180	3102	4,7
180-210	3023	3,0
210-240	2848	2,7
240<	7713	4,5

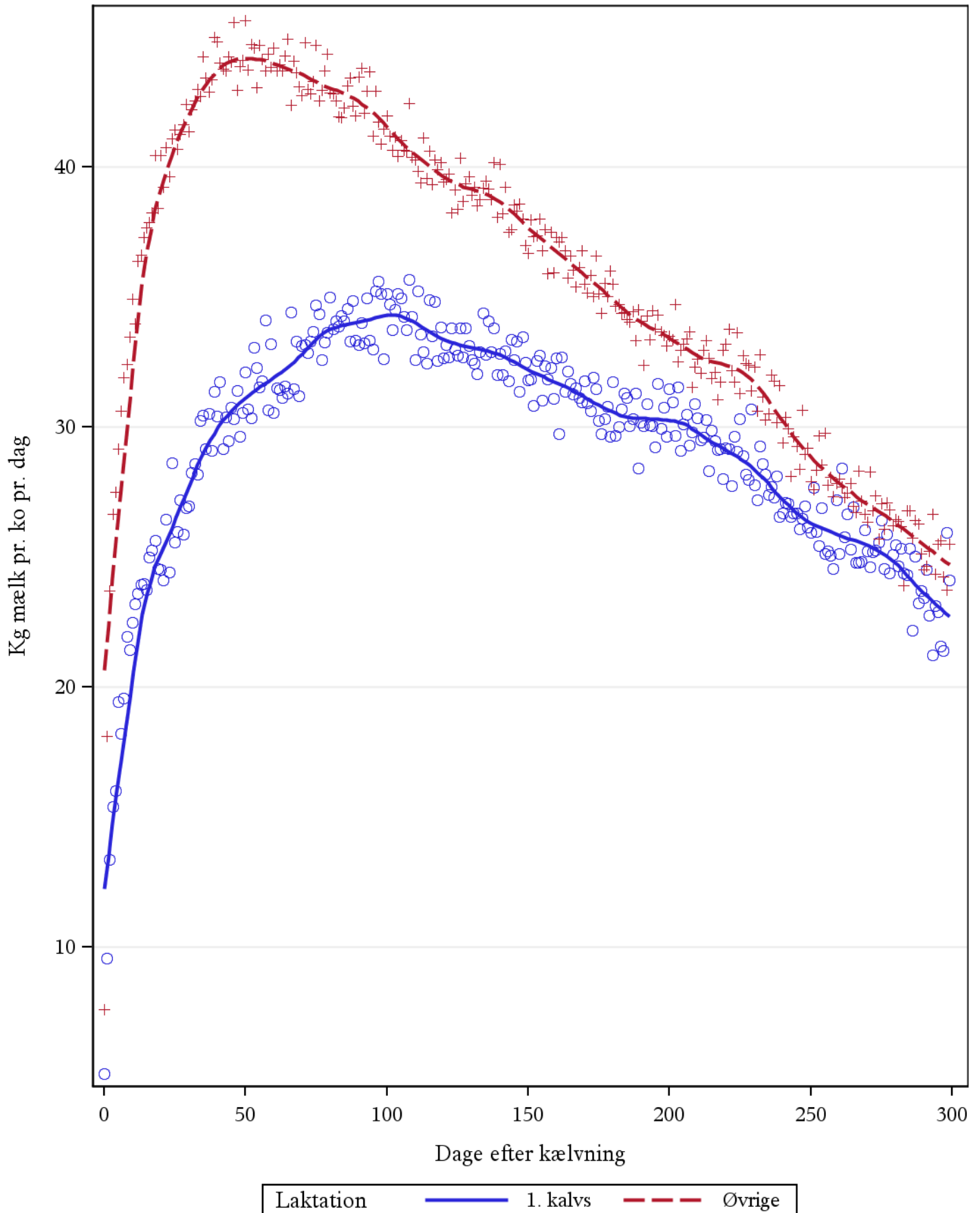
Fordelingen af køerne gennem laktationen



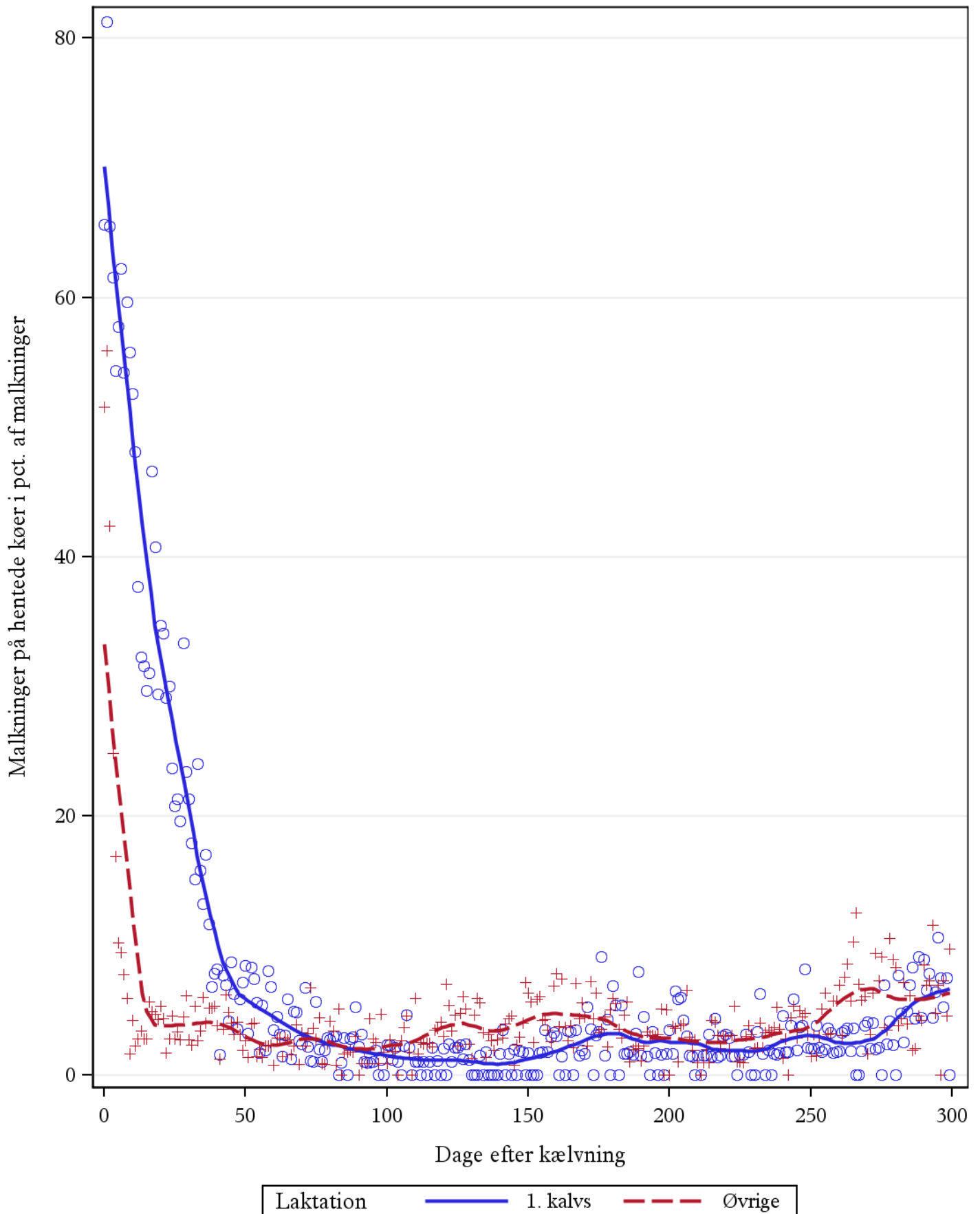
Antal malkninger pr. ko pr. laktationsdag



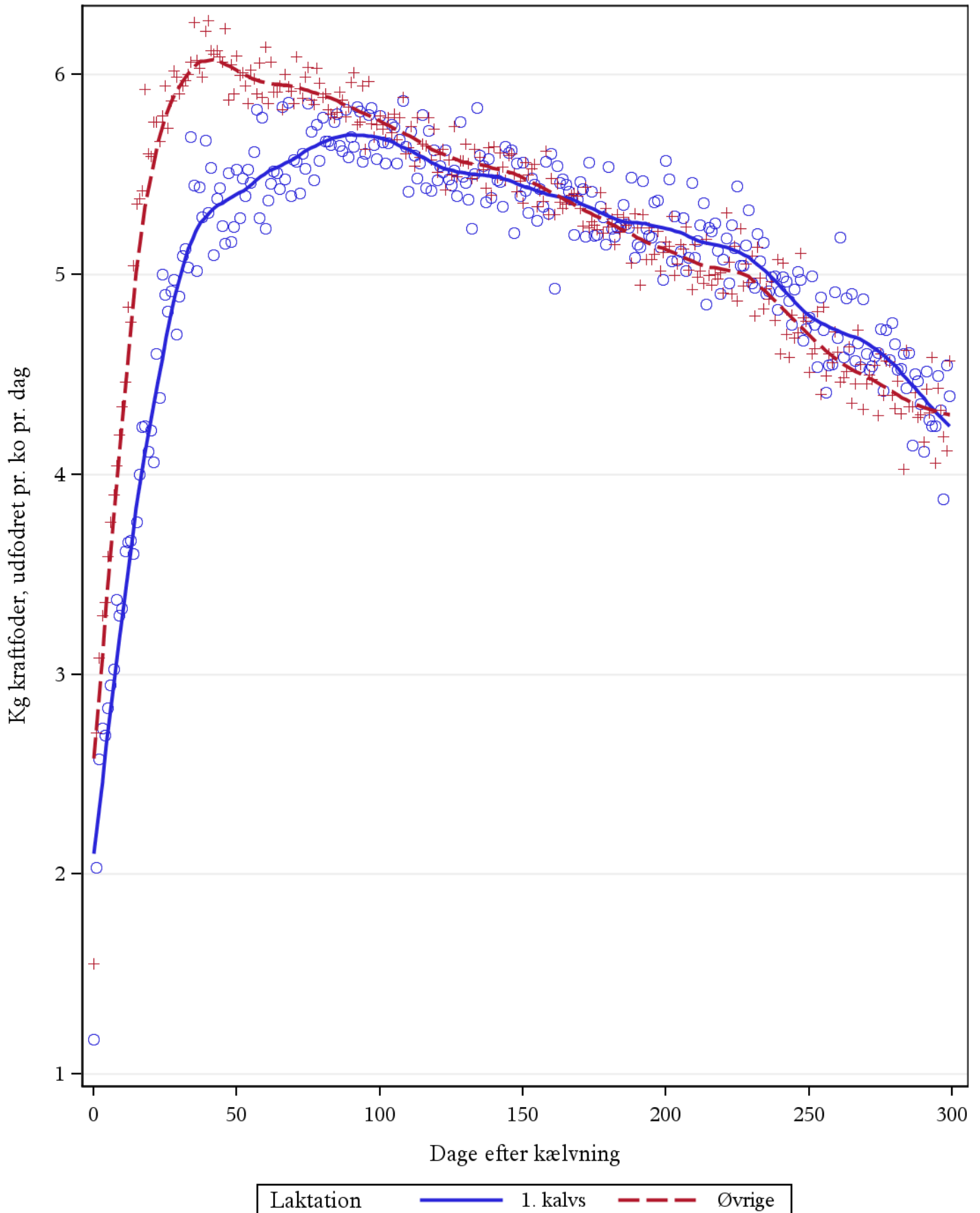
Gennemsnitlig ydelse i kg mælk pr. ko pr.laktationsdag



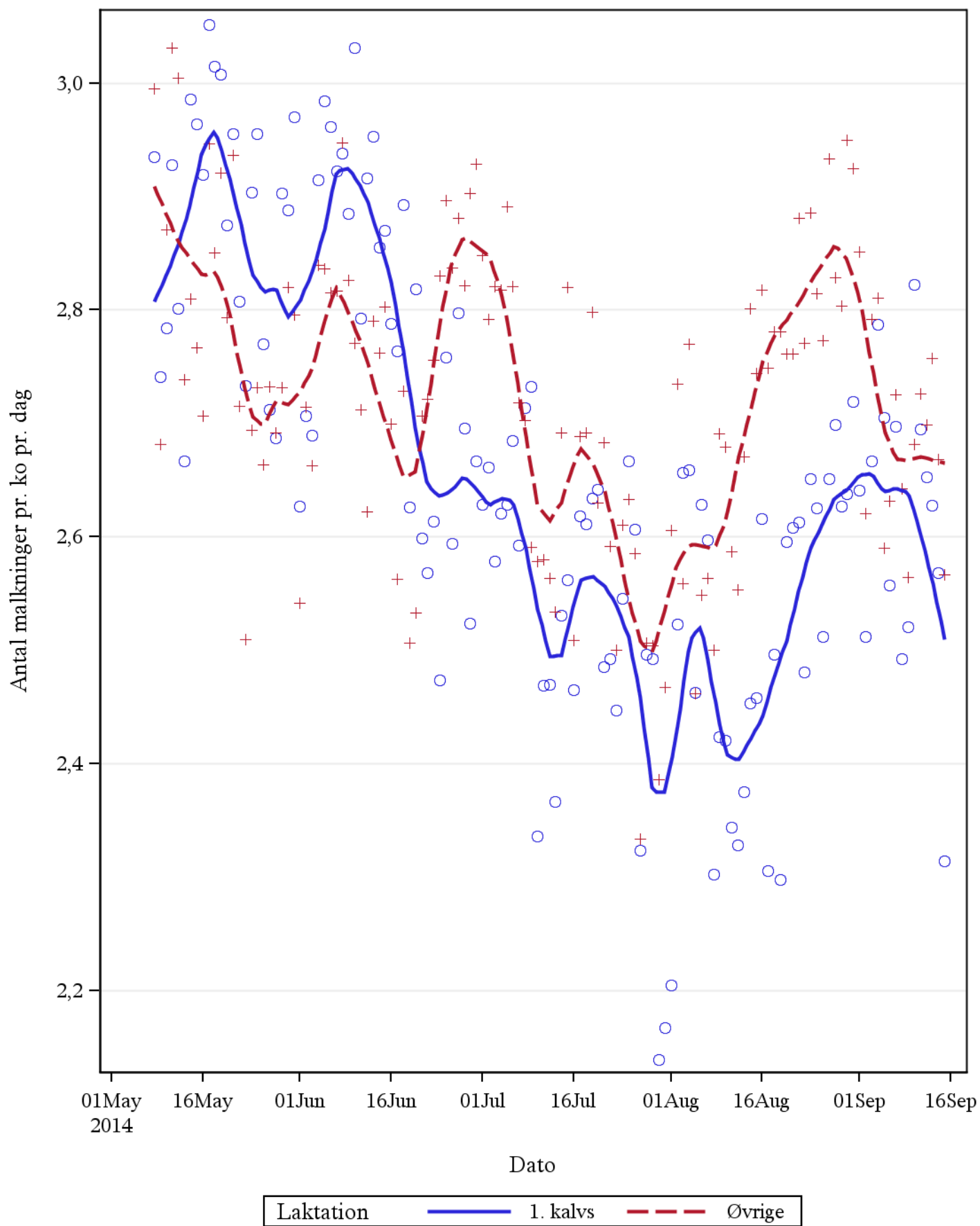
Andel hentede af malkninger gennem laktationen



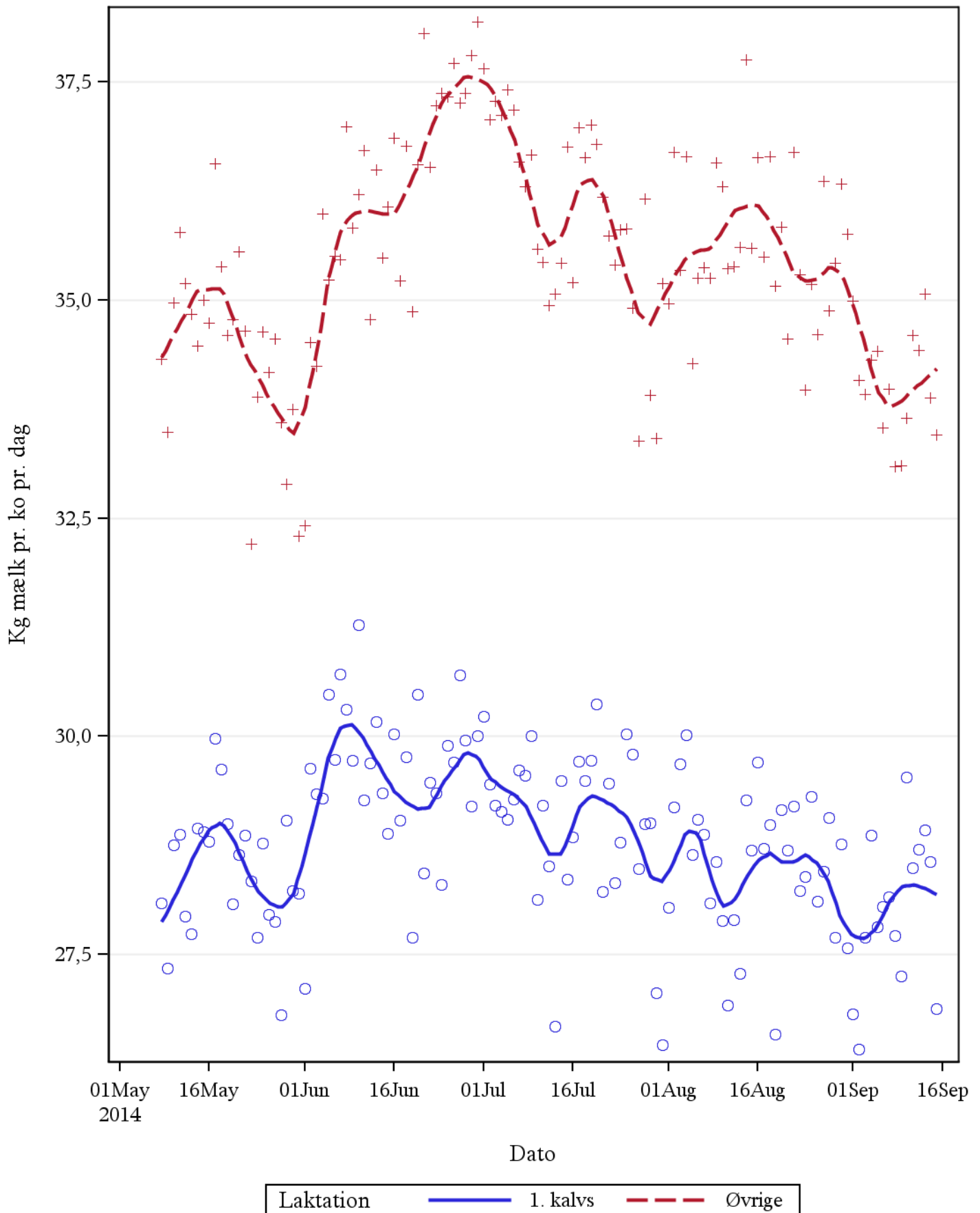
Kraftfoderoptaget pr. ko pr. laktationsdag



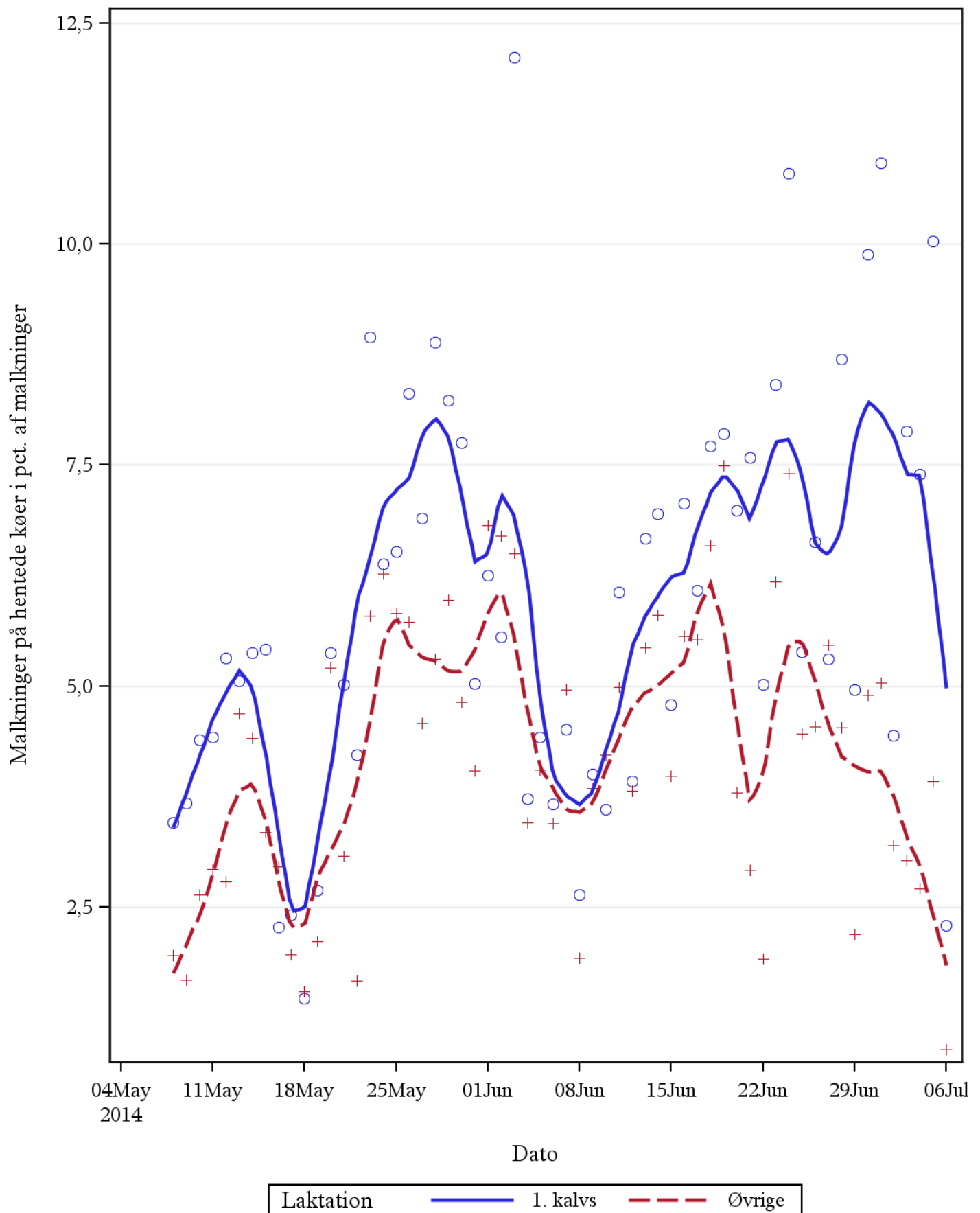
Antal malkninger pr. ko pr.dato



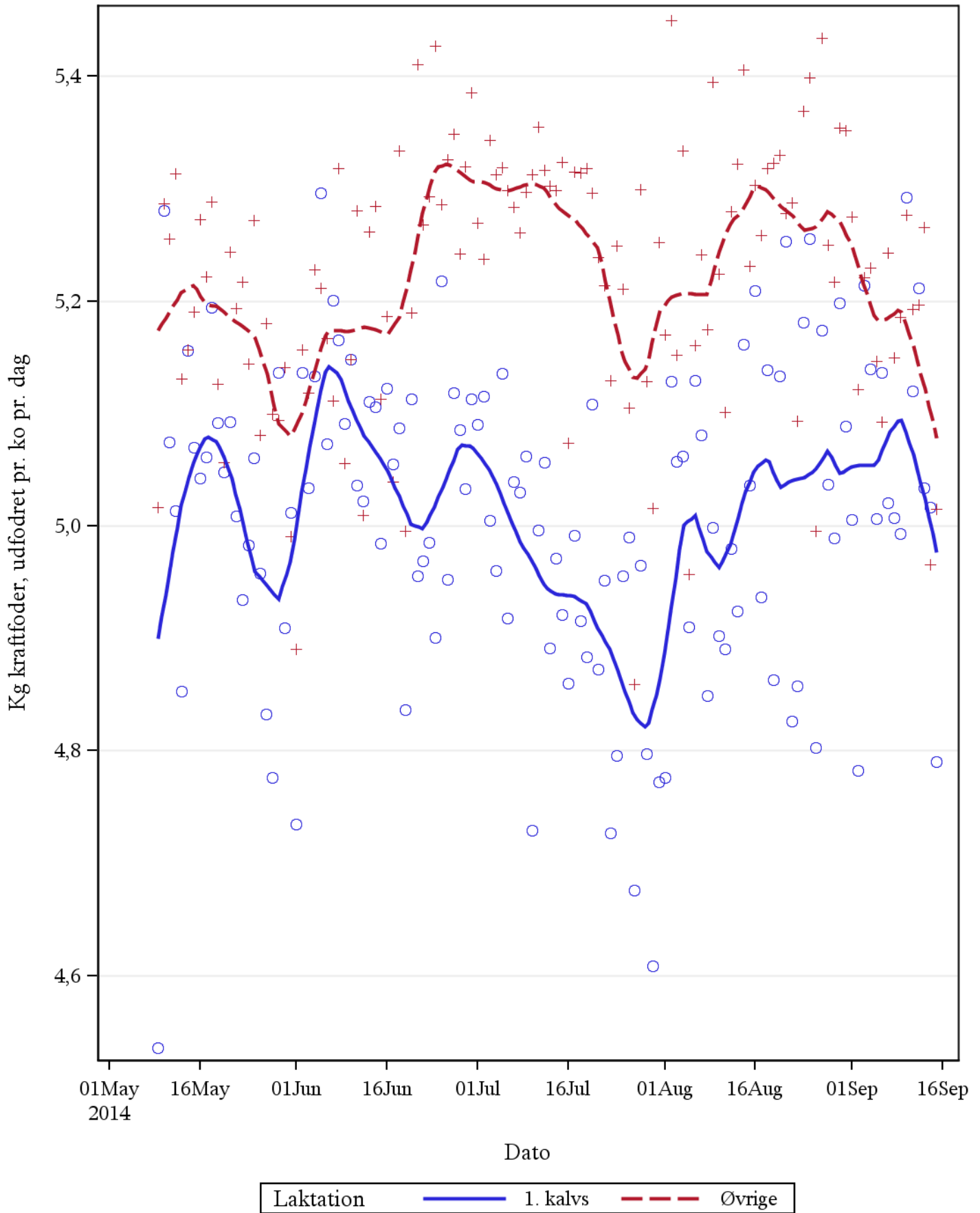
Gennemsnitlig ydelse i kg mælk pr. ko pr. dato



Udviklingen i andel hentede i forhold til antallet af malkninger



Kraftfoderoptaget pr. ko pr. dato



***Pct. hentede af malkede afhængig af status på foregående malkning
(mislykket vs. ikke mislykket)***

Sidste malkning mislykket	Totale antal i gruppe	% i gruppe	Antal afhentede	Samlet % hentede af malkede
Nej	57450	95,8	2028	3,5
Ja	2537	4,2	457	18,0

Pct. hentede af malkede afhængig af forudgående malkningsinterval

Længden af malkeinterval	Totale antal i gruppe	% i gruppe	Antal afhentede	Samlet % hentede af malkede
04 >	15	0,0	0	0,0
04-08	29608	51,5	149	0,5
08-12	20385	35,5	539	2,6
12-14	3558	6,2	265	7,4
14 <	3884	6,8	1075	27,7

Pct. malkningsintervaller over 14 timer pr. laktationnr.

Laktation	Totale antal i gruppe	% i gruppe	Antal med malkeinterval over 14 timer	% malkeintervaller over 14 timer samlet
1. kalvs	44853	34,9	3900	8,7
Øvrige	83717	65,1	6348	7,6

Pct. malkeintervaller over 14 timer afhængig af laktationsstadiet

afs_klv	Totale antal i gruppe	% i gruppe	Antal med malkeinterval over 14 timer	% malkeintervaller over 14 timer samlet
0 - 100	47145	36,7	3768	8,0
100-200	40597	31,6	2179	5,4
200-300	27681	21,5	2675	9,7
300<	13147	10,2	1626	12,4

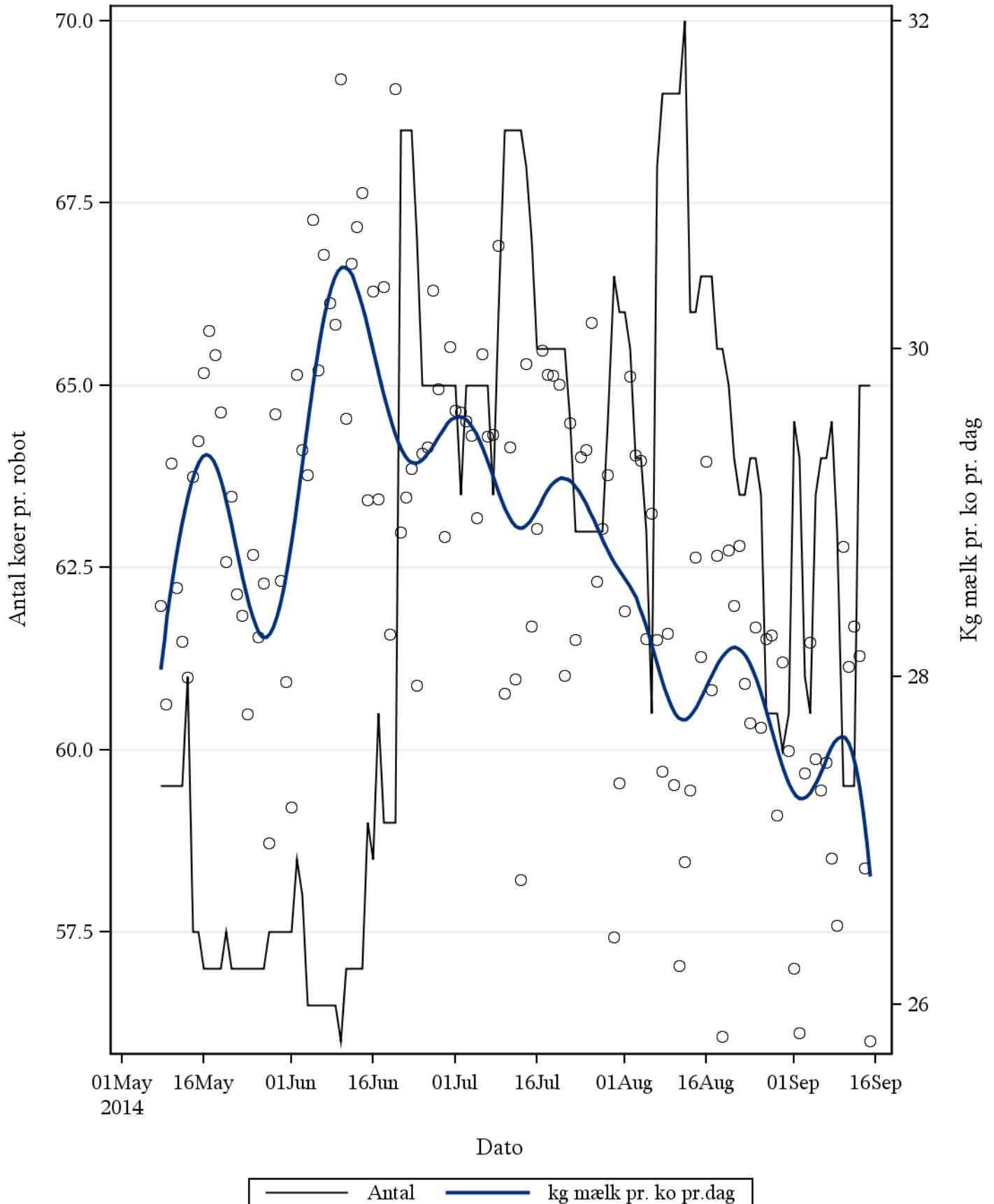
Pct. malkningsintervaller over 14 timer afhængig af laktationsstadiet, 1. kalv

afs_klv	Totale antal i gruppe	% i gruppe	Antal med malkeinterval over 14 timer	% malkeintervaller over 14 timer samlet
0 - 100	13358	29,8	1762	13,2
100-200	15352	34,2	651	4,2
200-300	11103	24,8	914	8,2
300<	5040	11,2	573	11,4

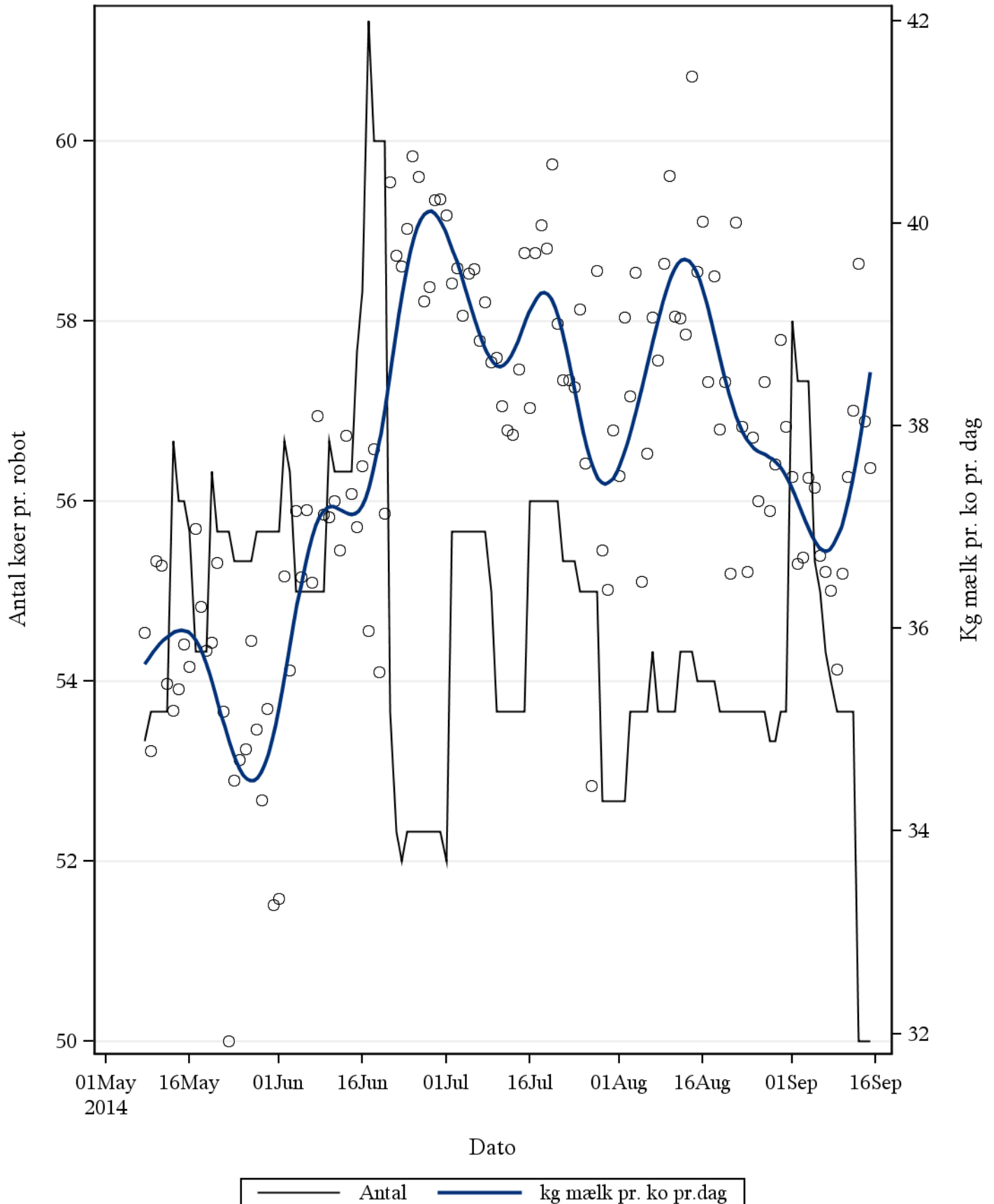
Pct. malkeintervaller over 14 timer afhængig af laktationsstadiet, øvrige

afs_klv	Totale antal i gruppe	% i gruppe	Antal med malkeinterval over 14 timer	% malkeintervaller over 14 timer samlet
0 - 100	33787	40,4	2006	5,9
100-200	25245	30,2	1528	6,1
200-300	16578	19,8	1761	10,6
300<	8107	9,7	1053	13,0

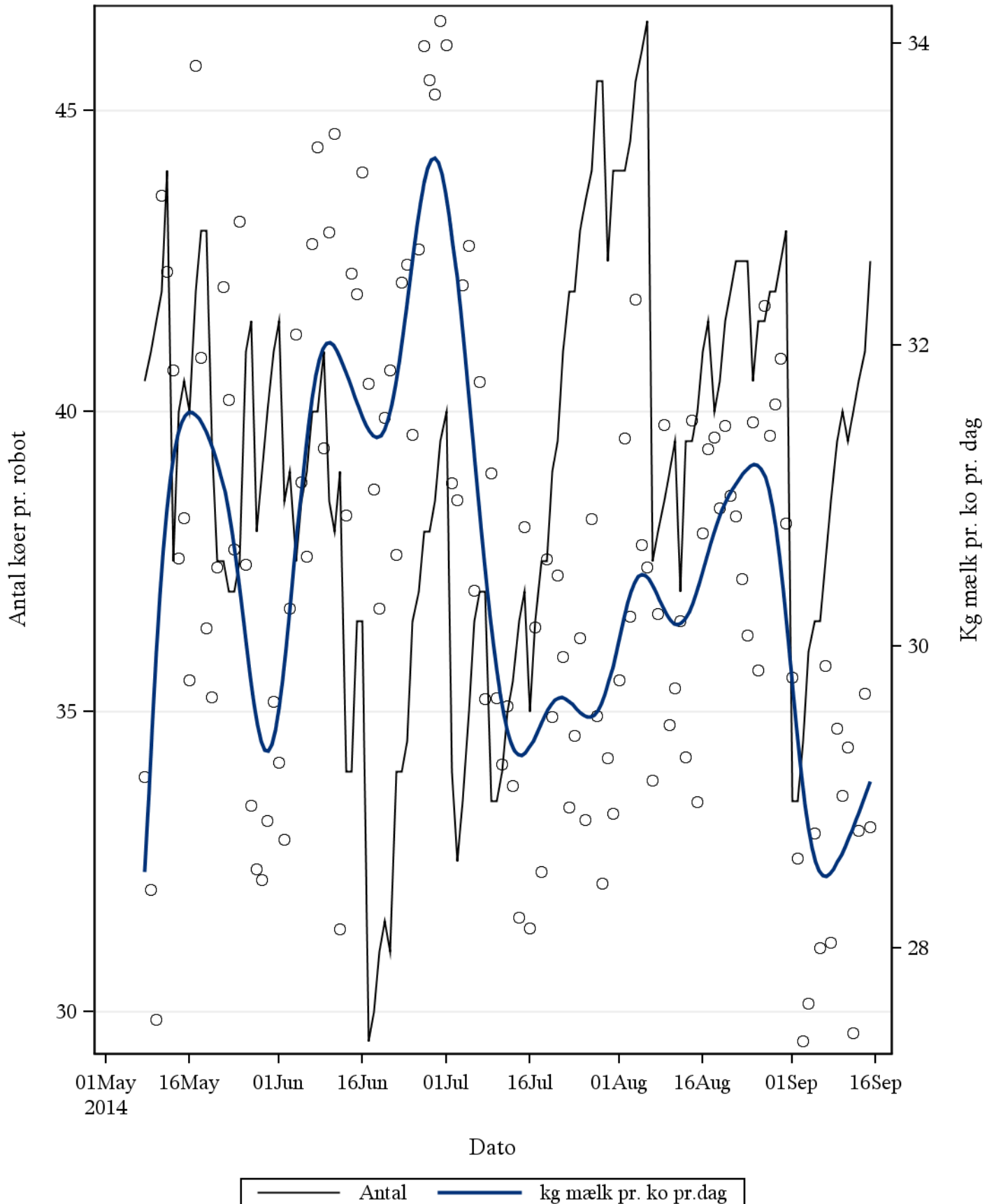
Udviklingen i antal køer og mælkydelsen pr. robot Hold=1101-1201



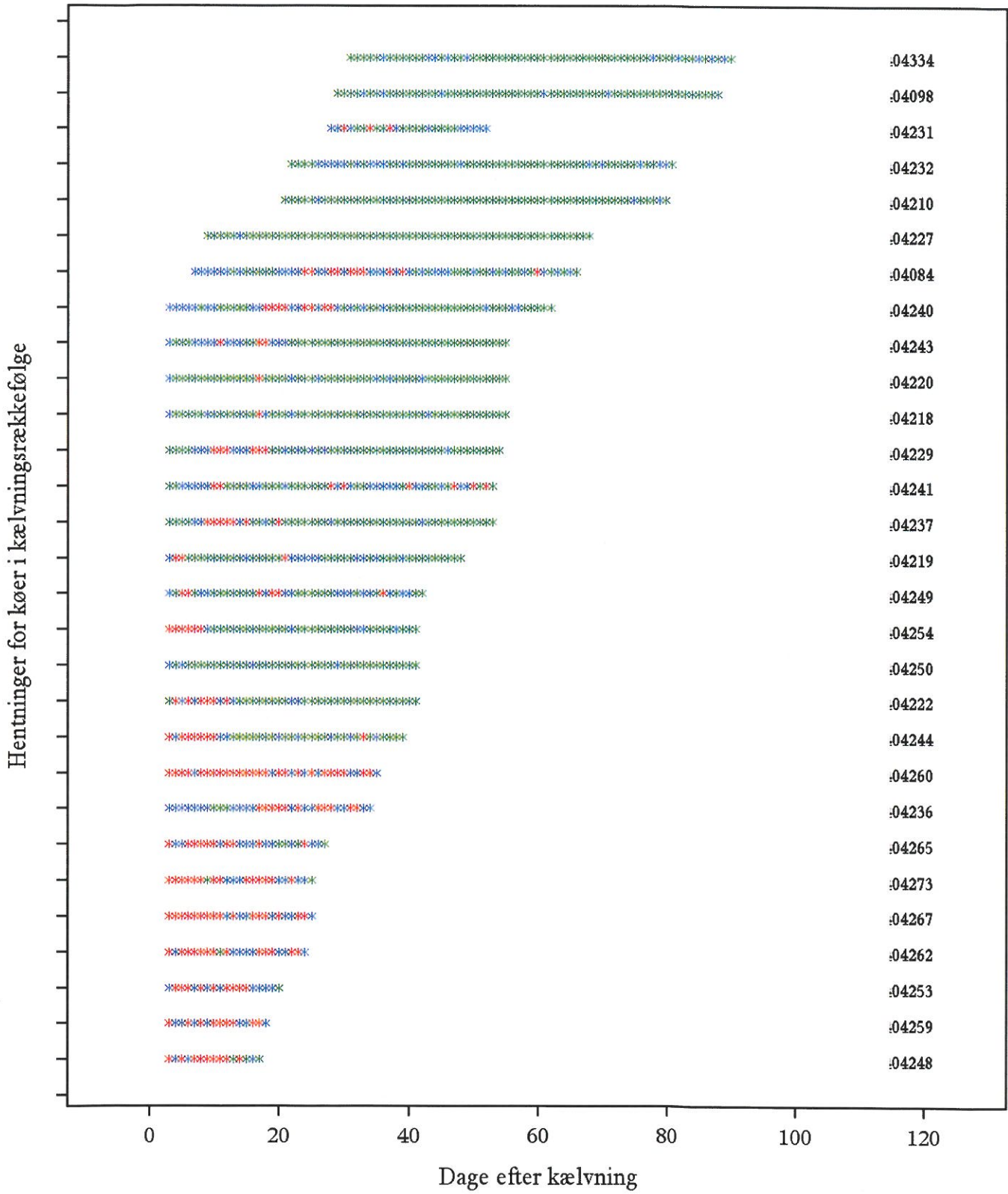
Udviklingen i antal køer og mælkydelsen pr. robot Hold=1301-1401-1501



Udviklingen i antal køer og mælkydelsen pr. robot Hold=1601-1701



Oversigt over hentninger af individuelle køer i tidlig laktation
Konummeret ses i venstreside af grafen
Laktation=1. kalvs grup=0

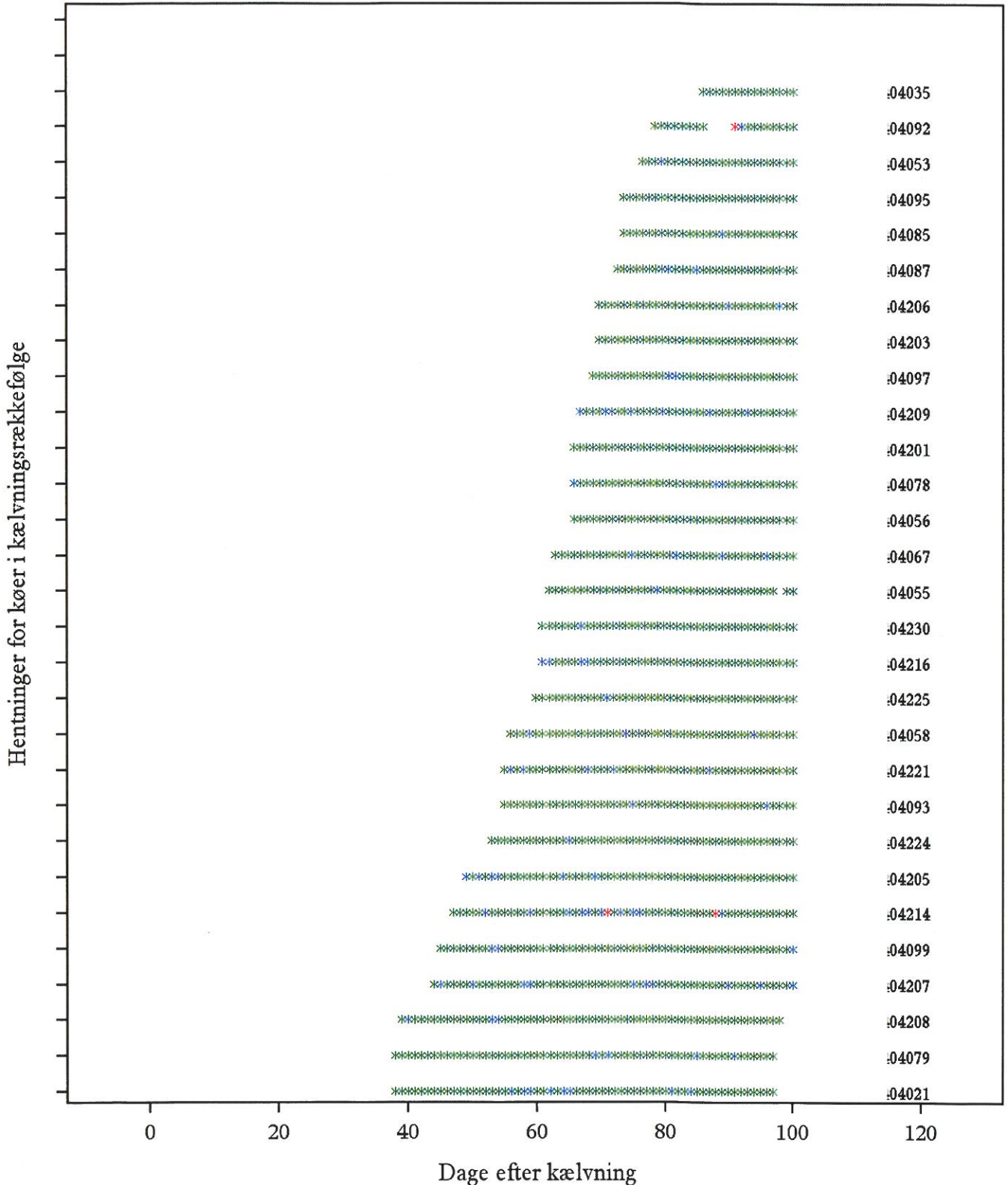


Antal gange hentet pr. dag * 0 * 1 * 2

Oversigt over hentninger af individuelle køer i tidlig laktation

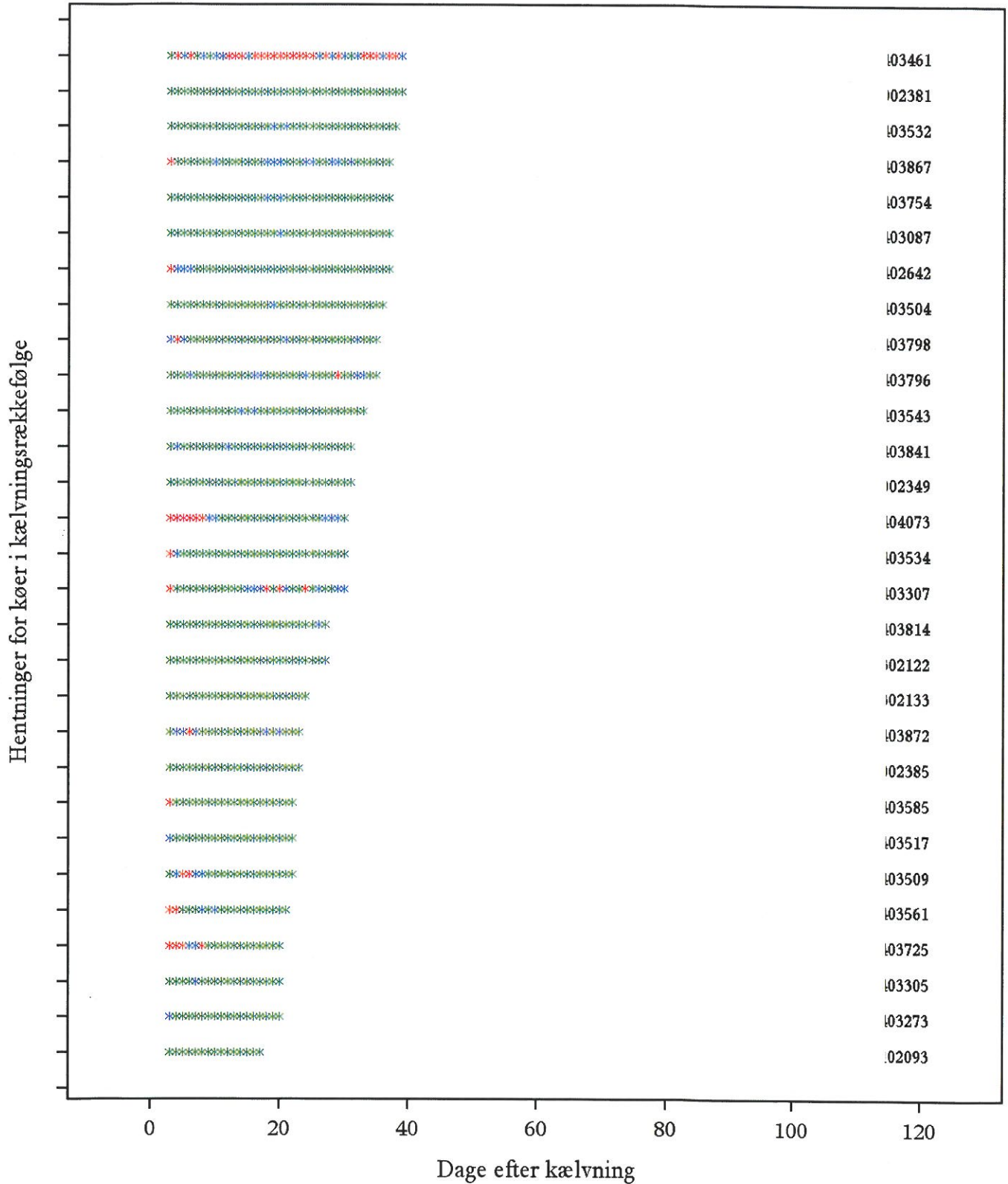
Konummeret ses i venstreside af grafen

Laktation=1. kalvs grup=1



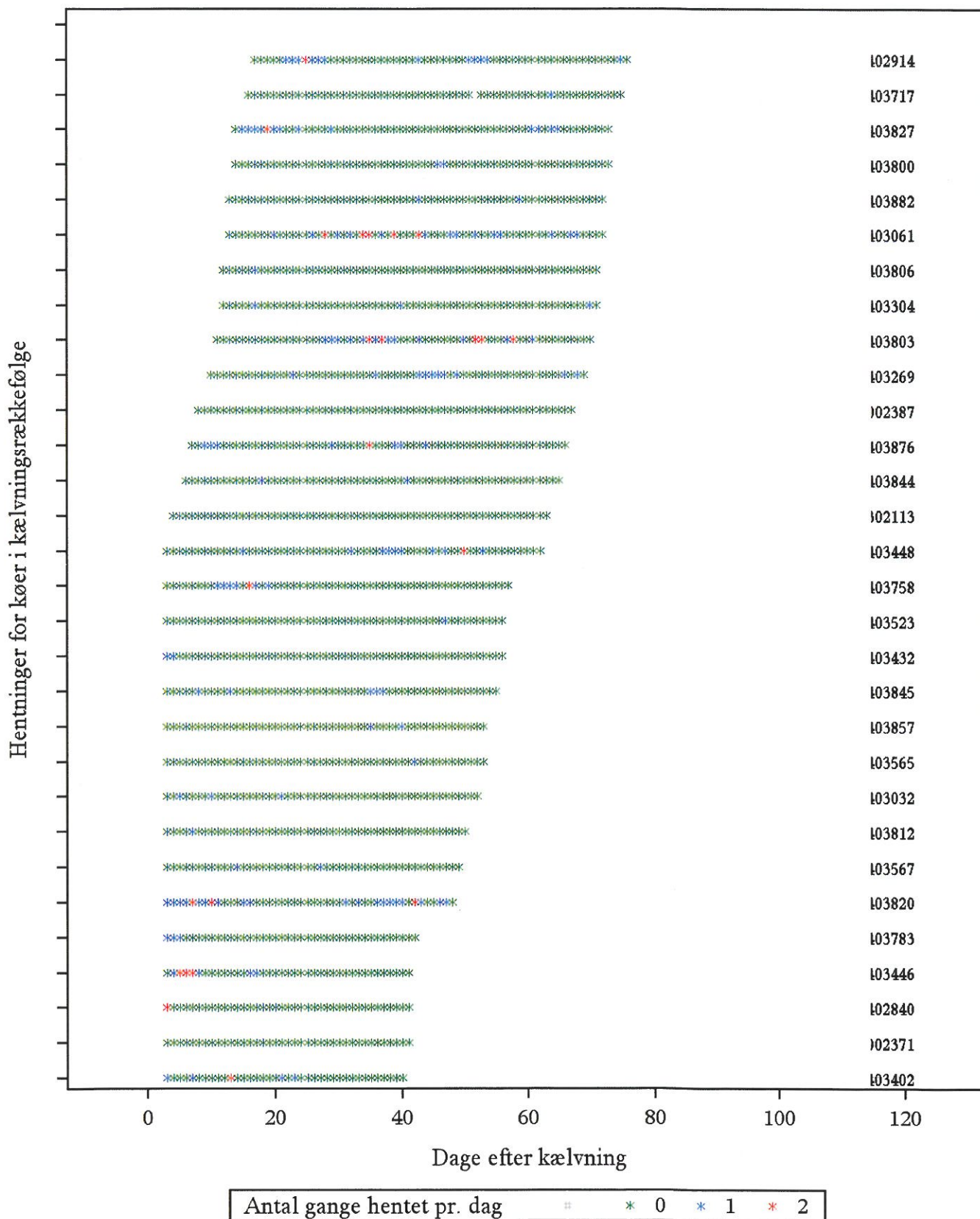
Antal gange hentet pr. dag	#	* 0	* 1	* 2
----------------------------	---	-----	-----	-----

Oversigt over hentninger af individuelle køer i tidlig laktation
Konummeret ses i venstreside af grafen
Laktation=Øvrige grup=0

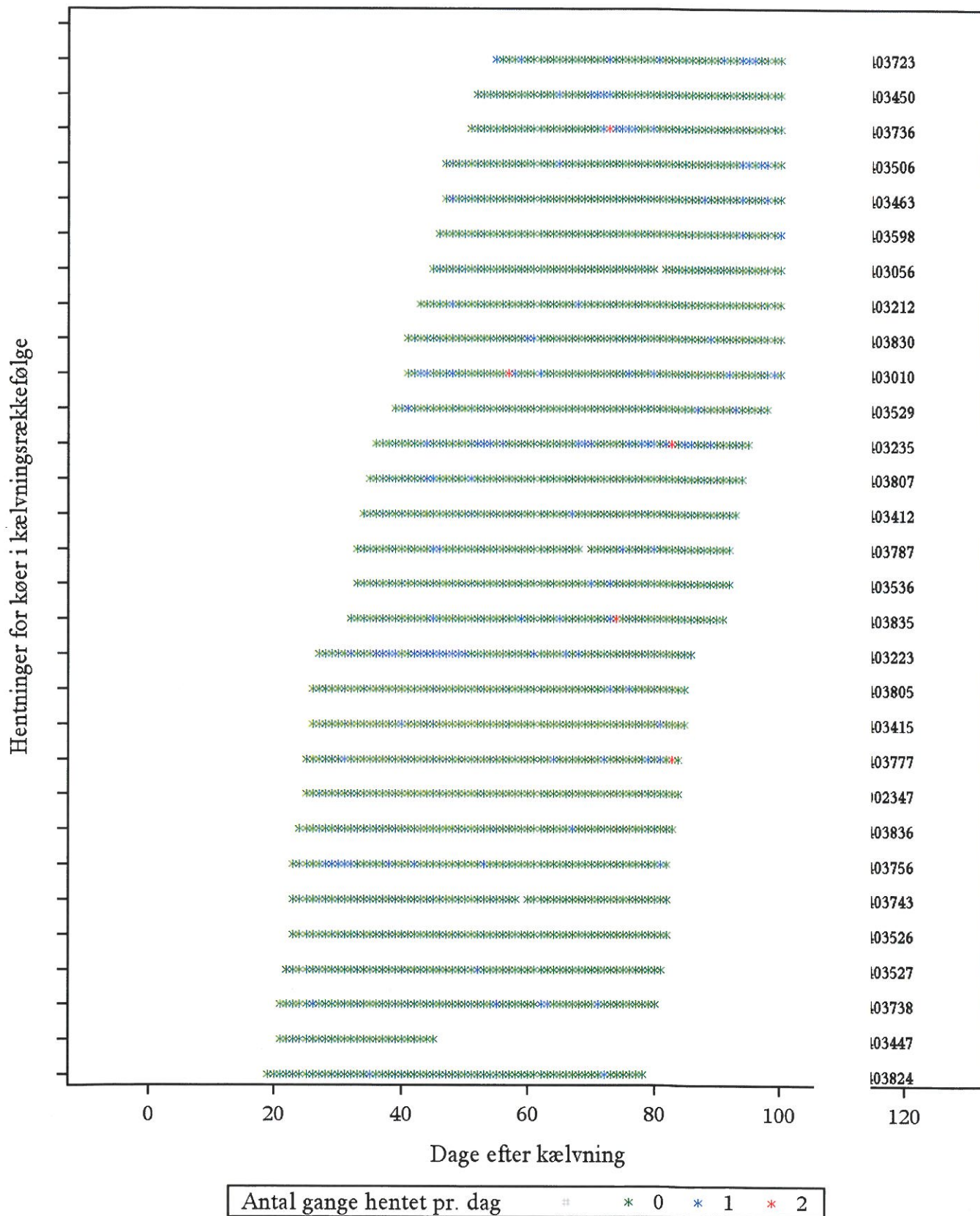


Antal gange hentet pr. dag # * 0 * 1 * 2

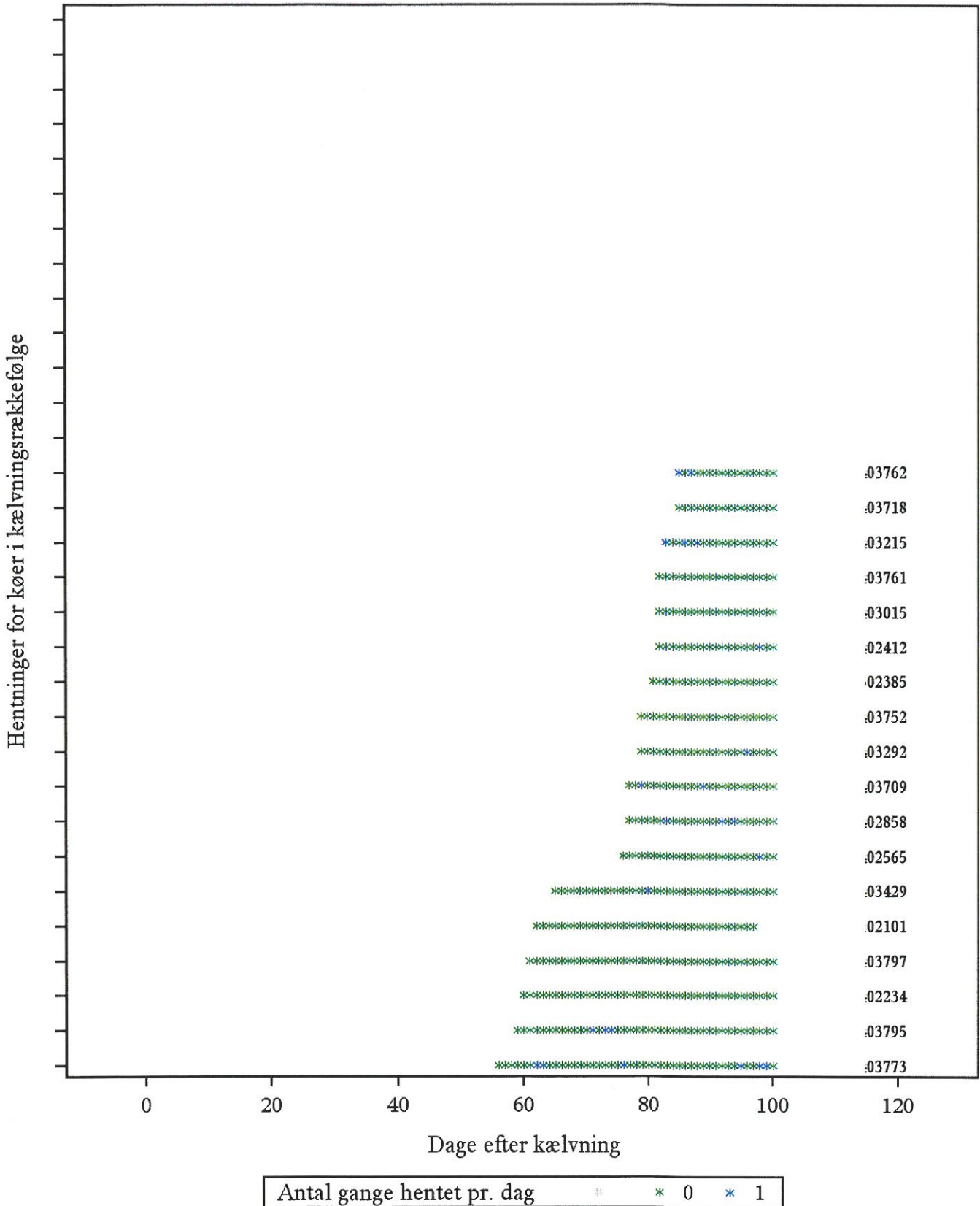
Oversigt over hentninger af individuelle køer i tidlig laktation
Konummeret ses i venstreside af grafen
Laktation=Øvrige grup=1



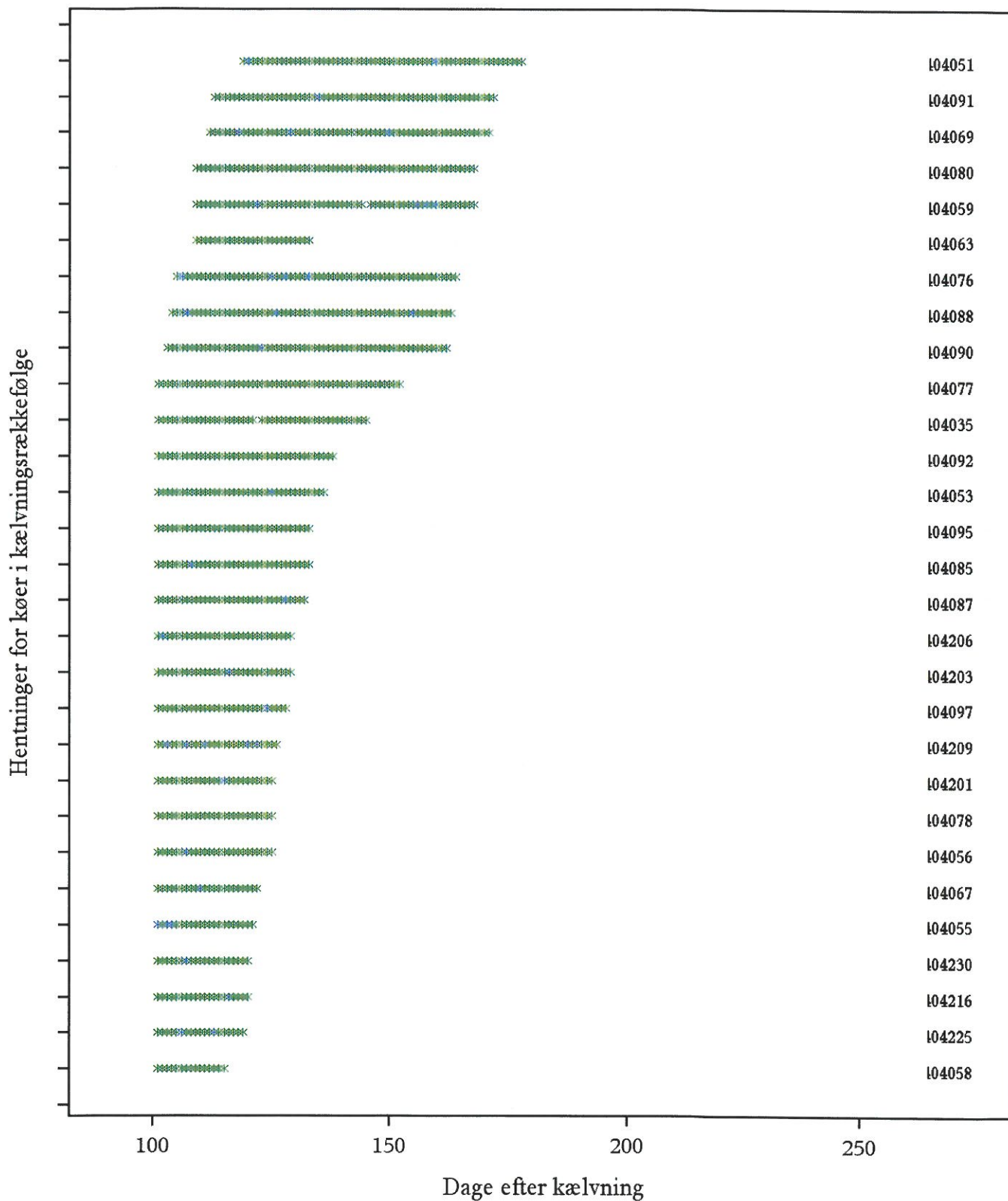
Oversigt over hentninger af individuelle køer i tidlig laktation
Konummeret ses i venstreside af grafen
Laktation=Øvrige grup=2



Oversigt over hentninger af individuelle køer i tidlig laktation
Konummeret ses i venstreside af grafen
Laktation=Øvrige grup=3

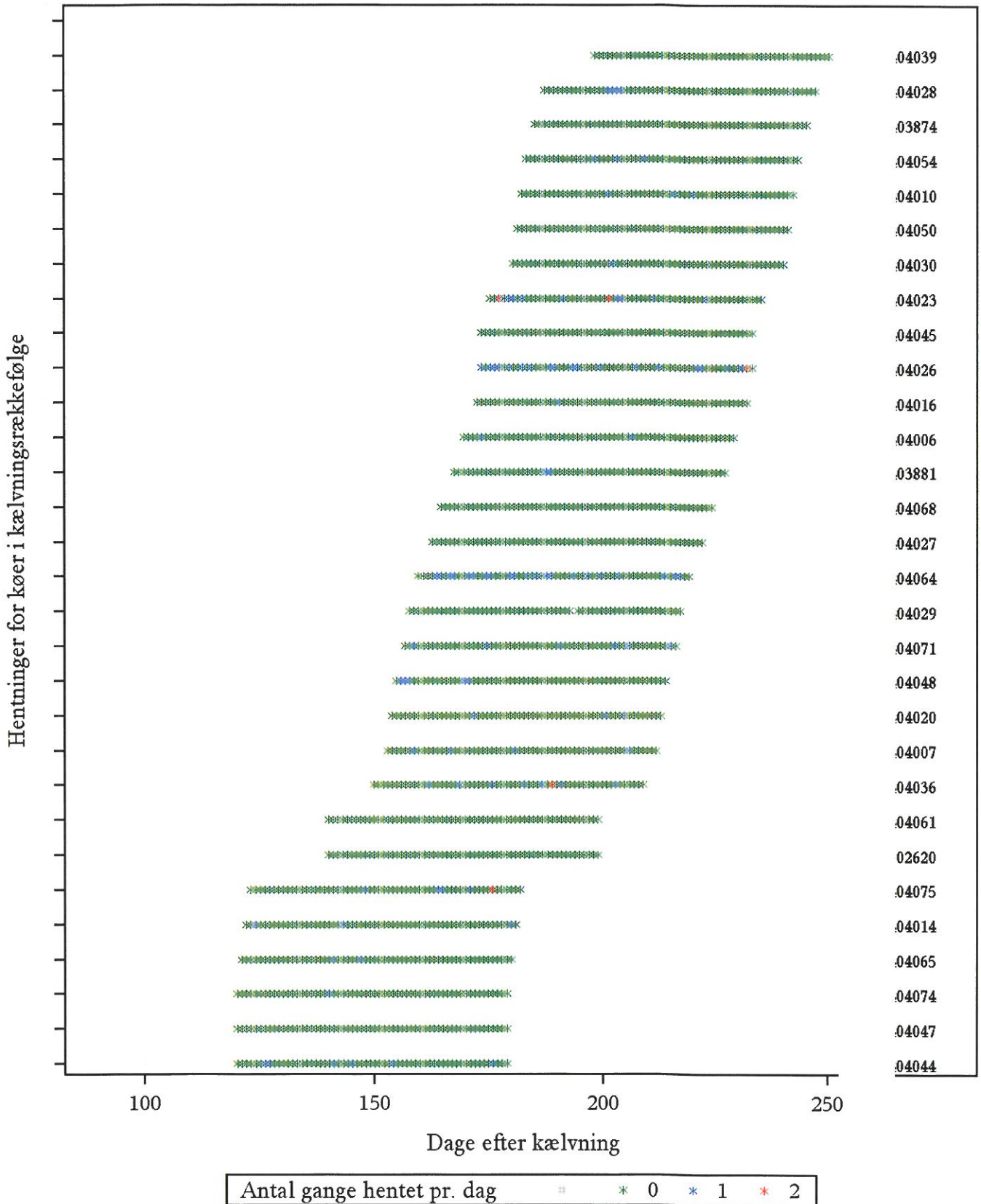


Oversigt over hentninger af individuelle køer i midt laktation
Konummeret ses i venstreside af grafen
Laktation=1. kalvs grup=0

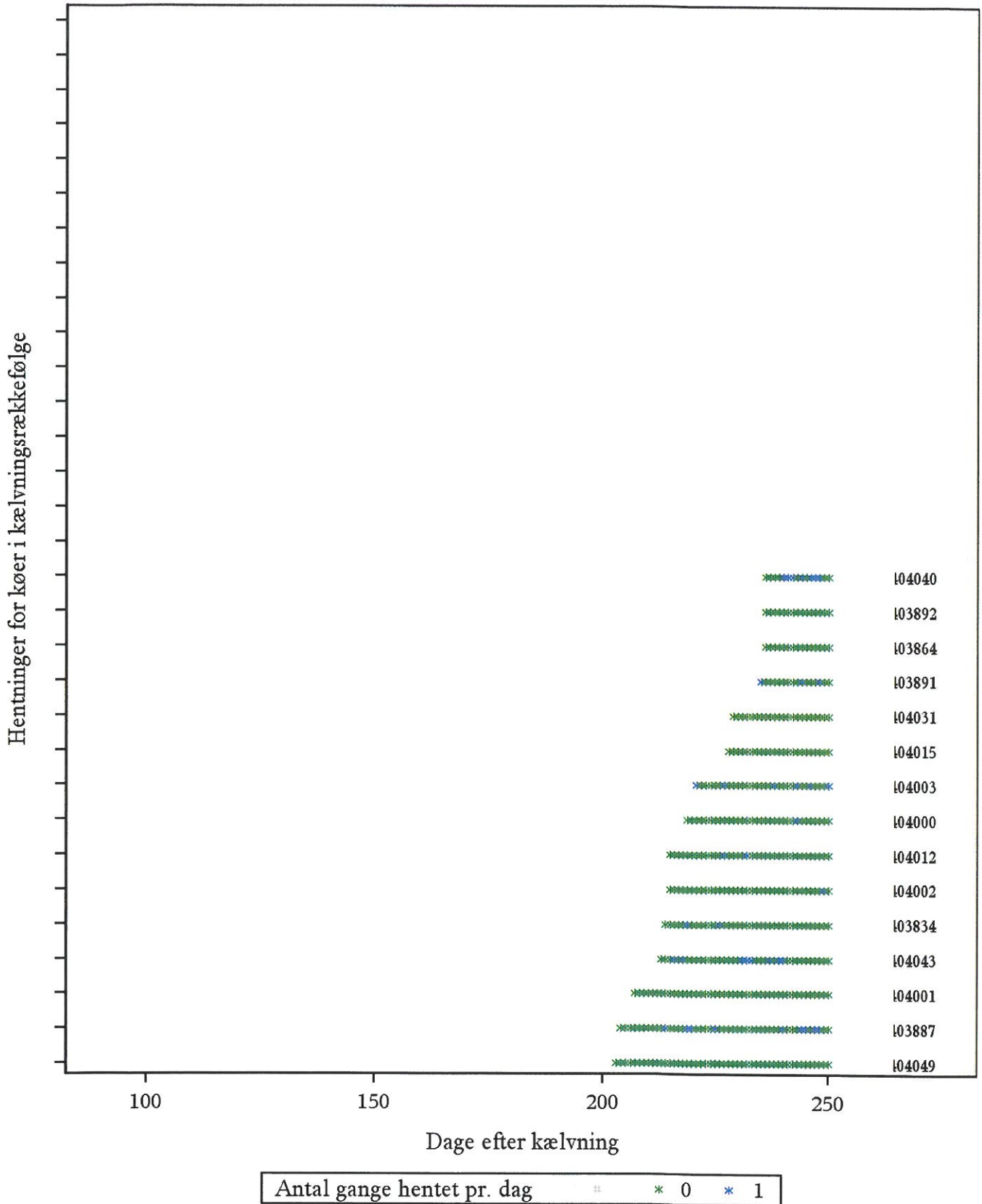


Antal gange hentet pr. dag * 0 * 1

Oversigt over hentninger af individuelle køer i midt laktation
Konummeret ses i venstreside af grafen
Laktation=1. kalvs grup=1



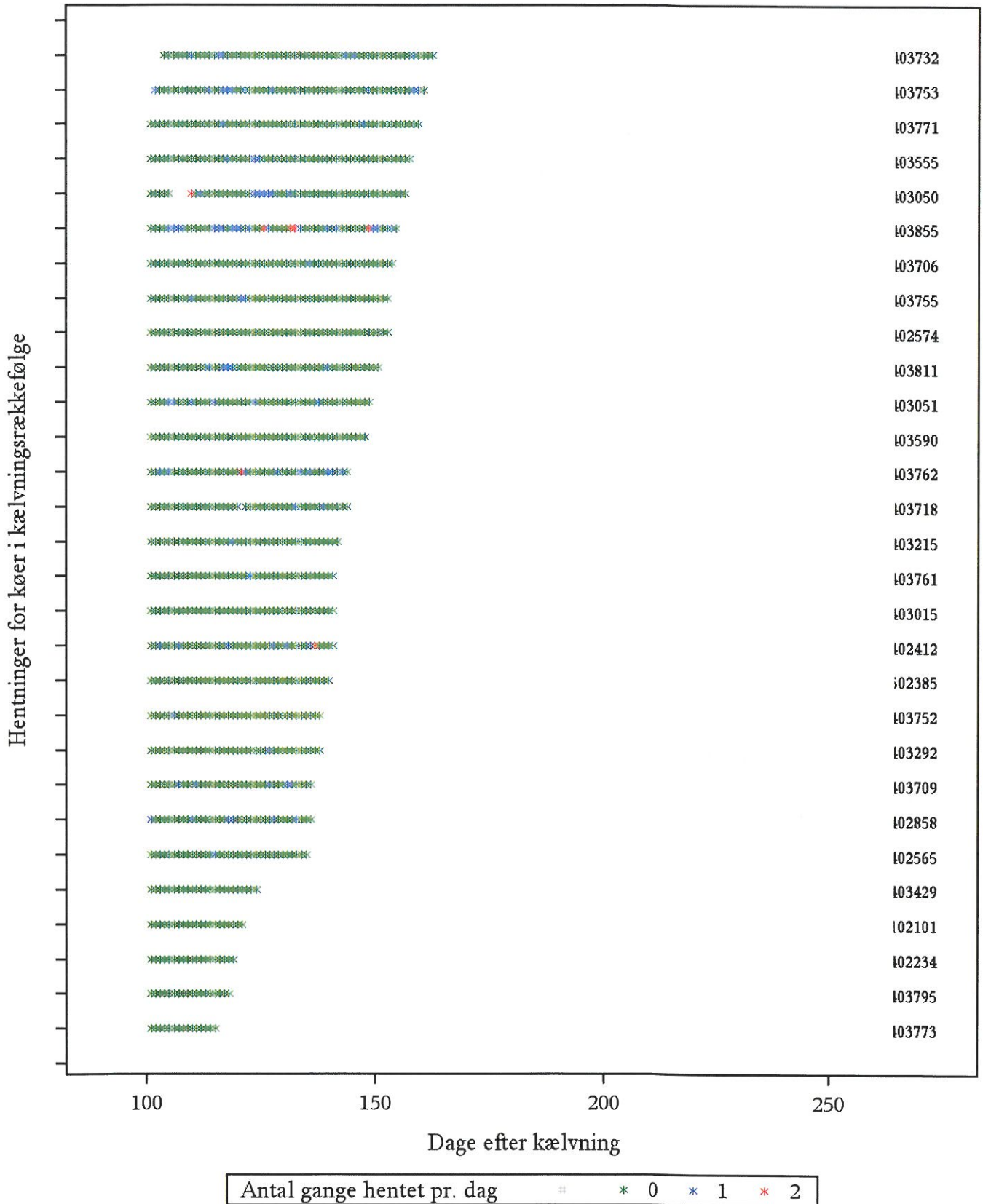
Oversigt over hentninger af individuelle køer i midt laktation
Konummeret ses i venstreside af grafen
Laktation=1. kalvs grup=2



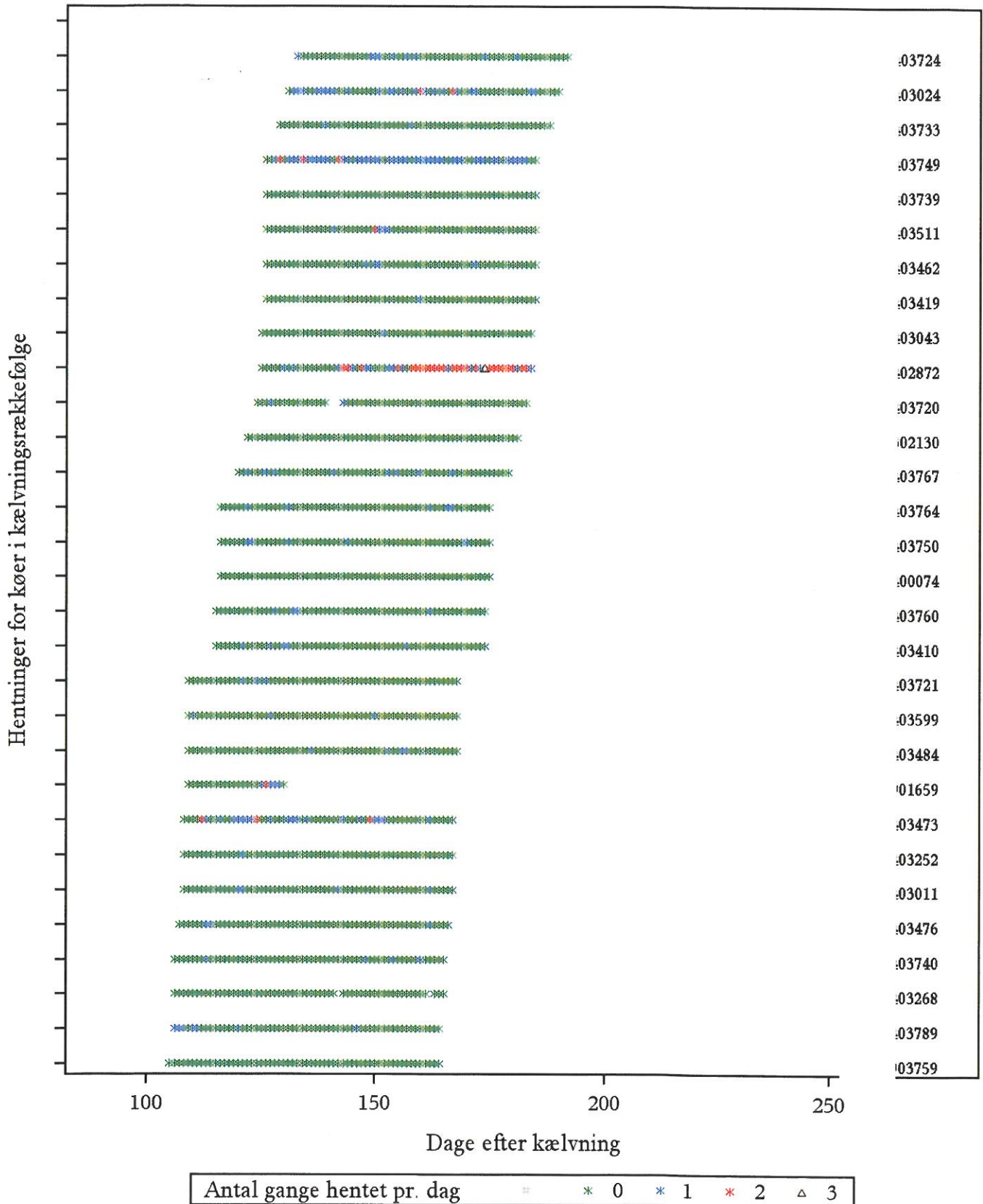
Oversigt over hentninger af individuelle køer i midt laktation

Konummeret ses i venstreside af grafen

Laktation=Øvrige grup=0



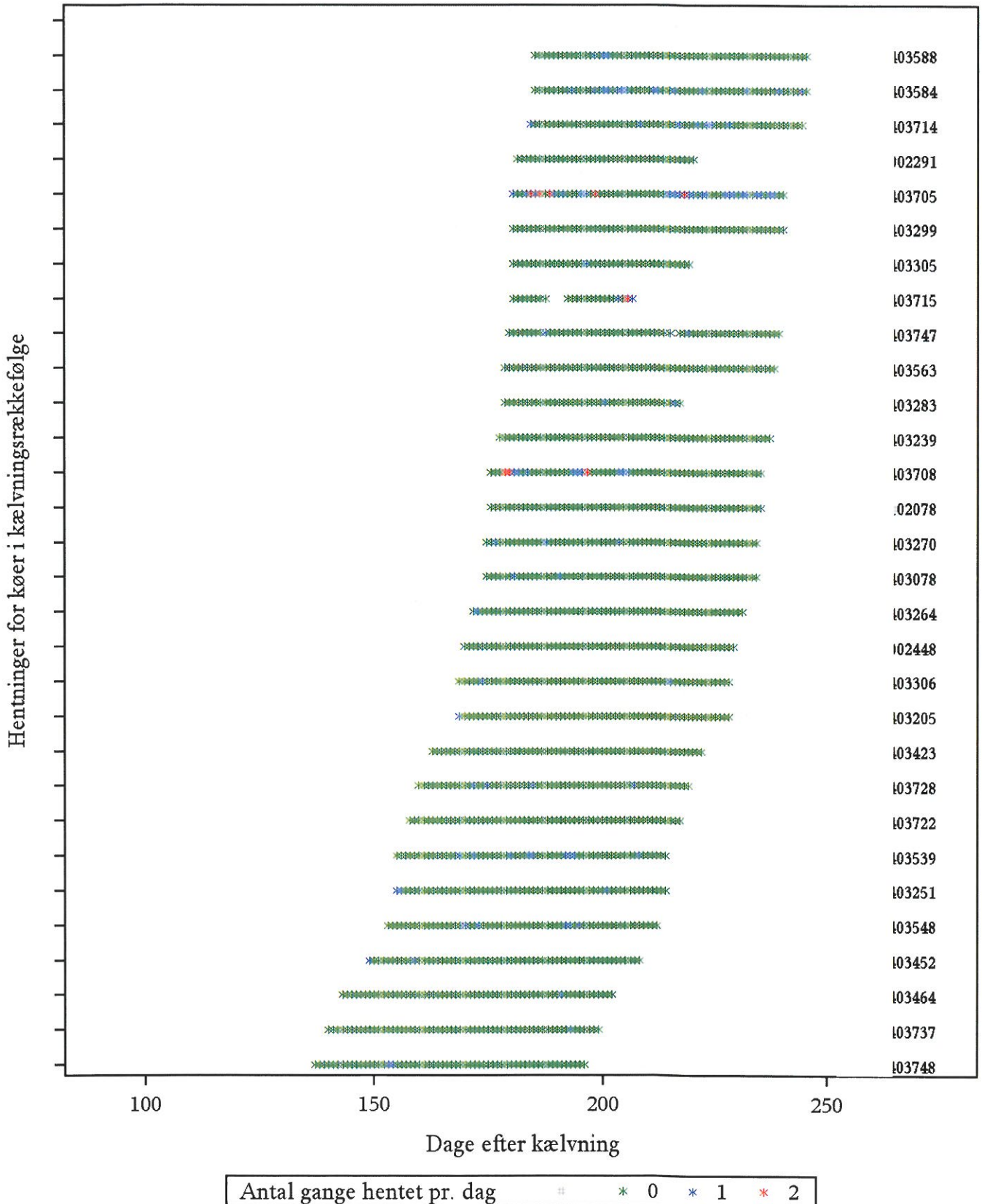
Oversigt over hentninger af individuelle køer i midt laktation
Konummeret ses i venstreside af grafen
Laktation=Øvrige grup=1



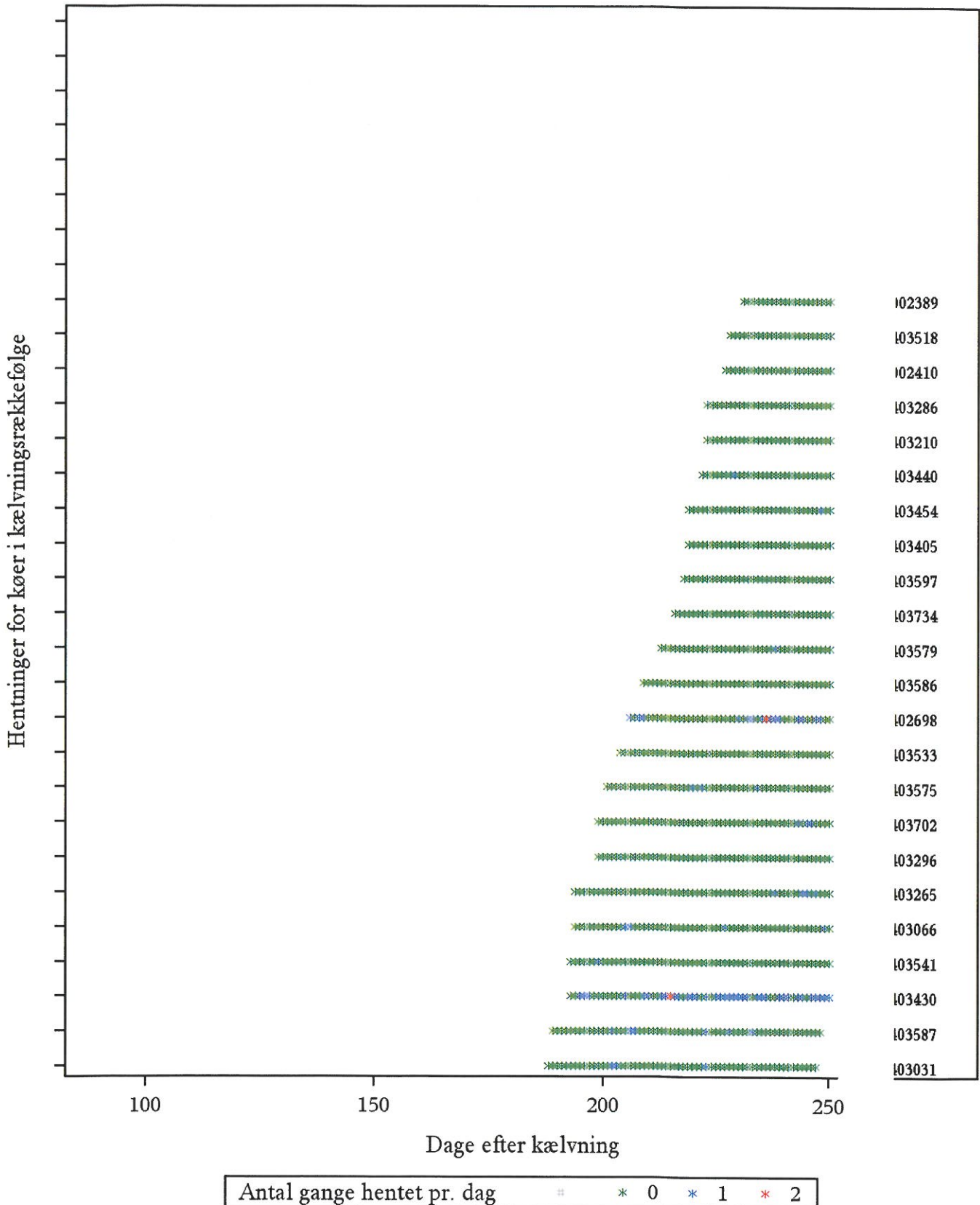
Oversigt over hentninger af individuelle køer i midt laktation

Konummeret ses i venstreside af grafen

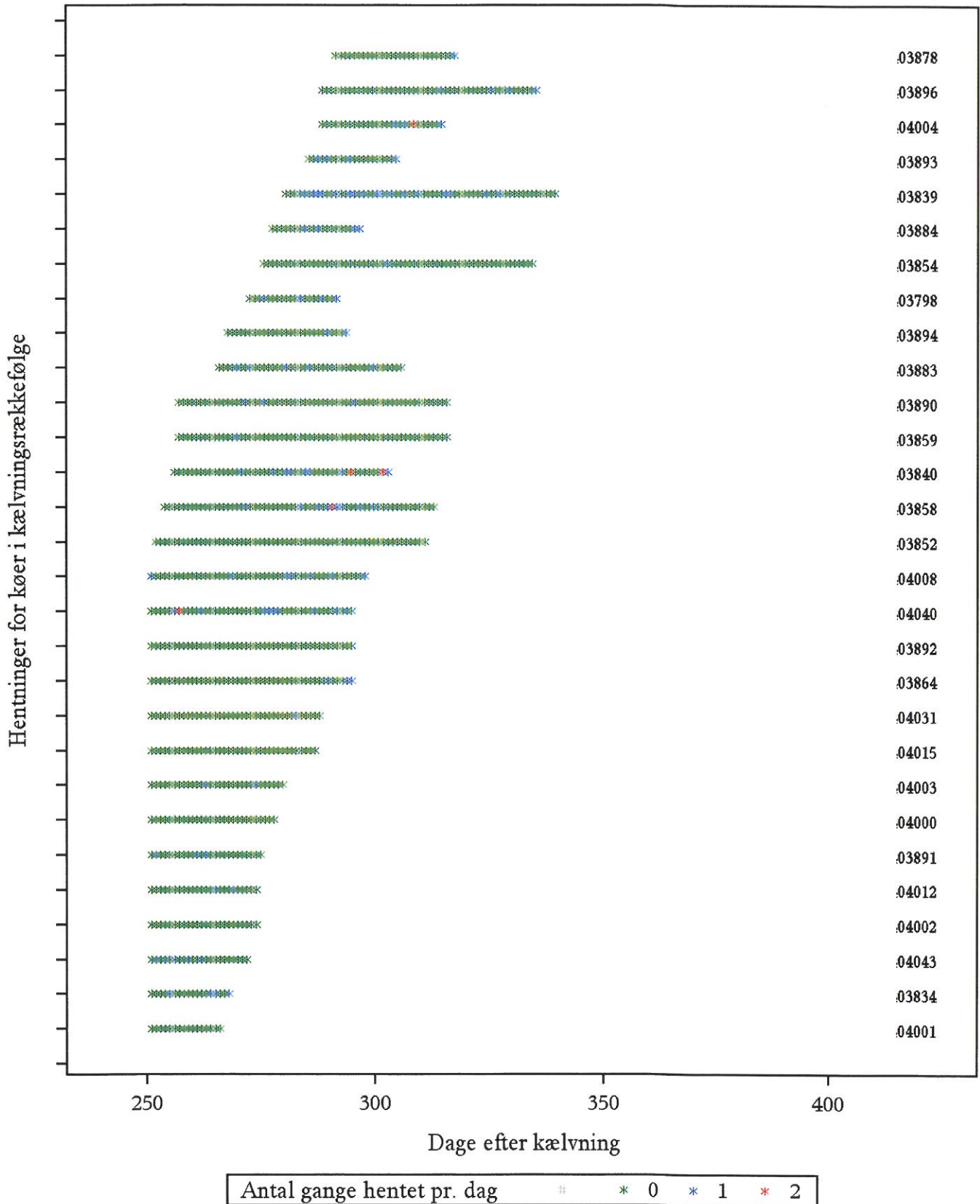
Laktation=Øvrige grup=2



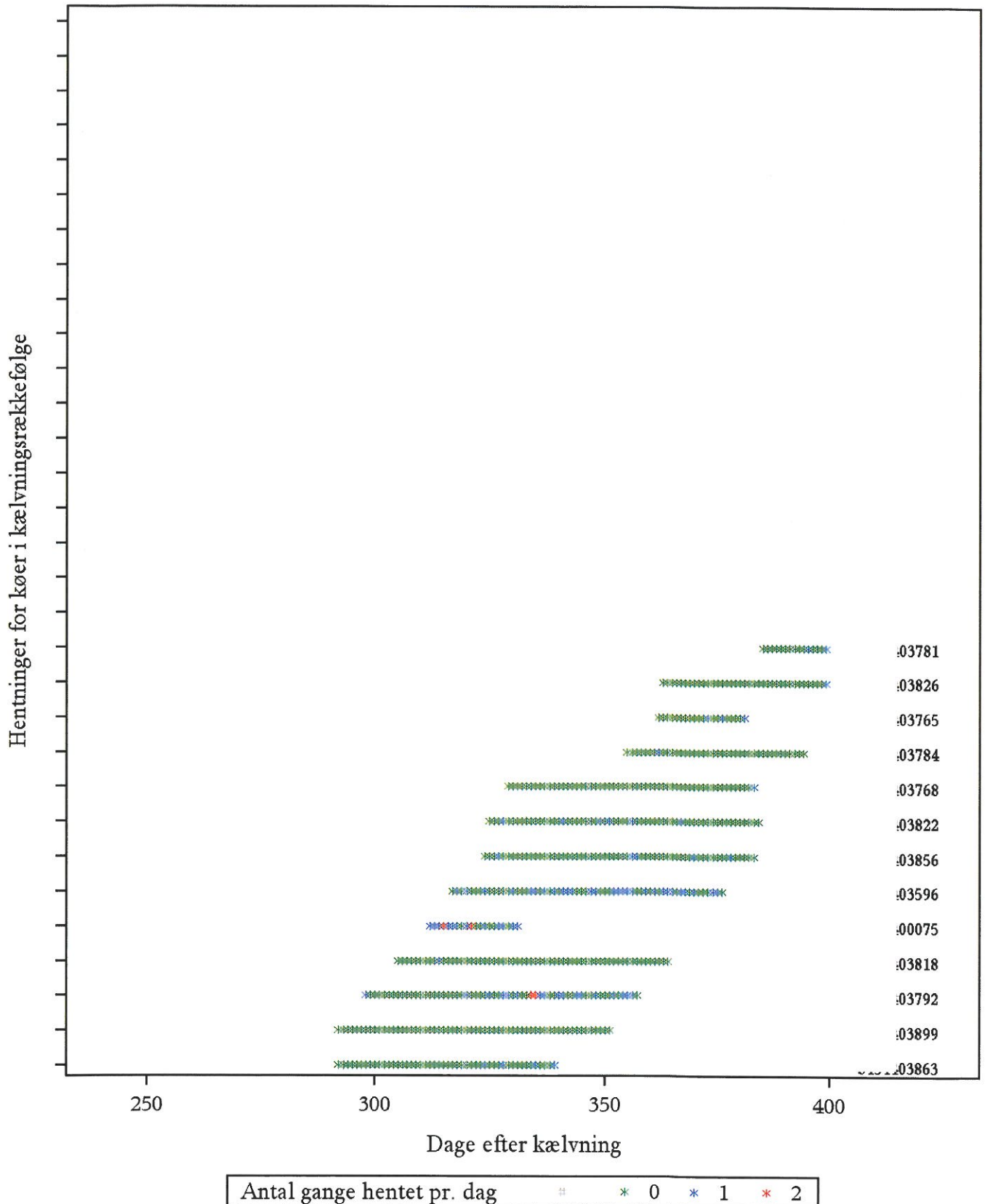
Oversigt over hentninger af individuelle køer i midt laktation
Konummeret ses i venstreside af grafen
Laktation=Øvrige grup=3



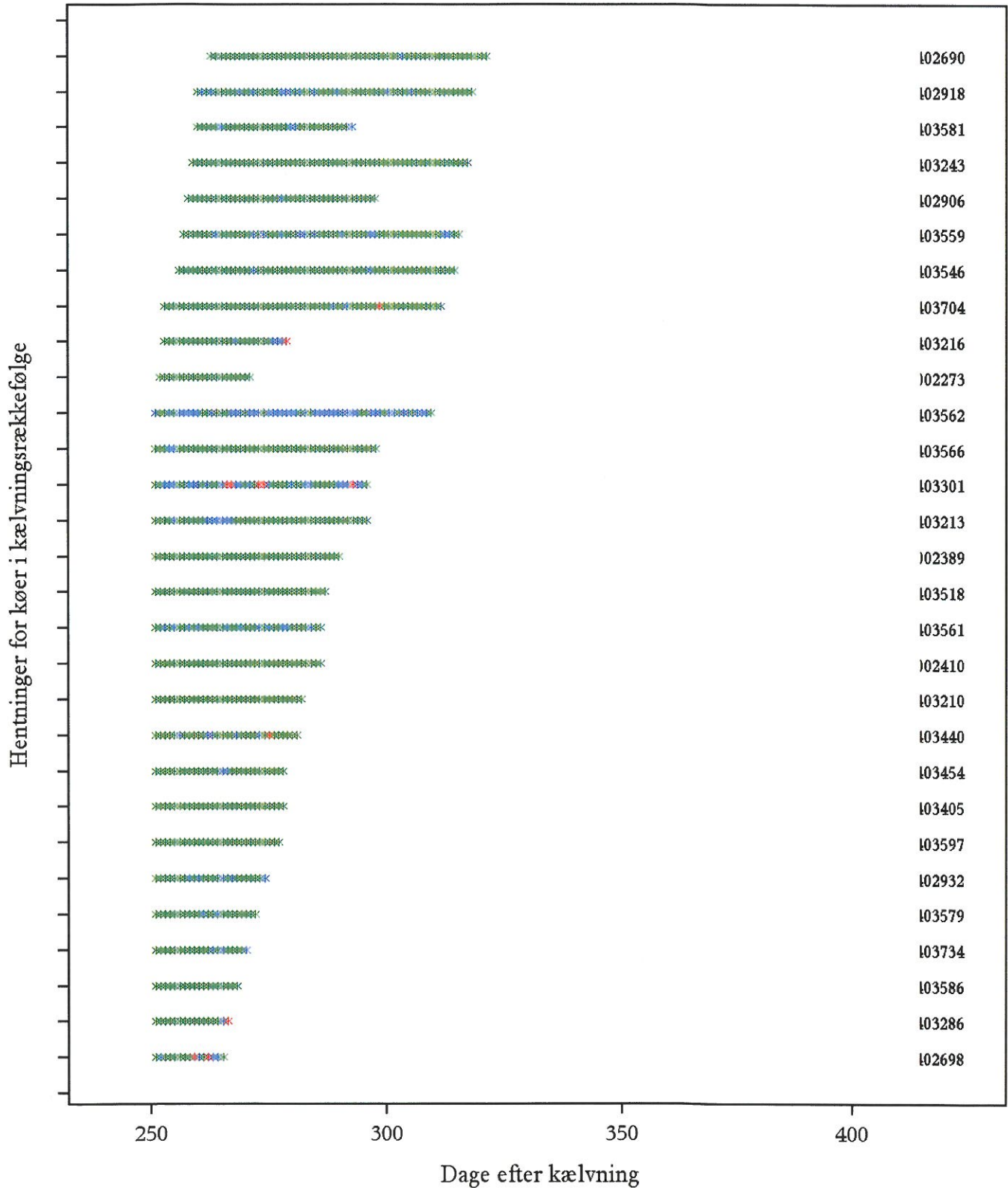
Oversigt over hentninger af individuelle køer i sen laktation
Konummeret ses i venstreside af grafen
Laktation=1. kalvs grup=0



Oversigt over hentninger af individuelle køer i sen laktation
Konummeret ses i venstreside af grafen
Laktation=1. kalvs grup=1



Oversigt over hentninger af individuelle køer i sen laktation
Konummeret ses i venstreside af grafen
Laktation=Øvrige grup=0



Antal gange hentet pr. dag	#	* 0	* 1	* 2
----------------------------	---	-----	-----	-----

Oversigt over hentninger af individuelle køer i sen laktation
Konummeret ses i venstreside af grafen
Laktation=Øvrige grup=1

